

Nur für Forschungszwecke

TBCEL Polyklonaler Antikörper

Katalog-Nr.: 24548-1-AP



Allgemeine Informationen

Katalog-Nr.:
24548-1-AP

Größe:
150ul, Konzentration: 500 µg/ml von
Nanodrop und 373 µg/ml durch die
Bradford-Methode mit BSA als
Standard;

Wirt:
Kaninchen

Isotyp:
IgG

Immunogen Katalognummer:
AG21725

GenBank-Zugangsnummer:
BC120988

GeneID (NCBI):
219899

Vollständiger Name:
tubulin folding cofactor E-like

Berechnete Masse:
424 aa, 48 kDa

Beobachtete Masse:
40-48 kDa

Reinigungsmethode:
Antigen-Affinitätsreinigung

Empfohlene Verdünnungen:
WB 1:1000-1:6000

Anwendungen

Geprüfte Anwendungen:
WB, ELISA

Getestete Reaktivität:
Human, Maus

Positivkontrollen:

WB: Maushodengewebe, PC-3-Zellen

Hintergrundinformationen

Lagerung

Lagerungsbedingungen:

Bei -20°C lagern. Nach dem Versand ein Jahr lang stabil

Lagerungspuffer:

PBS mit 0.02% Natriumazid und 50% Glycerin pH 7.3.

Aliquotieren ist nicht notwendig bei -20°C Lagerung

*** 20ul-Größen enthalten 0.1% BSA

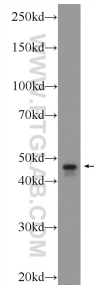
For technical support and original validation data for this product please contact:

T: 1 (888) 4PTGLAB (1-888-478-4522) (toll free
in USA), or 1(312) 455-8498 (outside USA)

E: proteintech@ptglab.com
W: ptglab.com

This product is exclusively available under Proteintech Group brand and is not available to purchase from any other manufacturer.

Ausgewählte Validierungsdaten



mouse testis tissue were subjected to SDS PAGE followed by western blot with 24548-1-AP (TBCEL Antibody) at dilution of 1:3000 incubated at room temperature for 1.5 hours.