

Nur für Forschungszwecke

# ZW10 Polyklonaler Antikörper

Katalog-Nr.:24561-1-AP

Vorgestelltes Produkt

5 Publikationen



## Allgemeine Informationen

Katalog-Nr.:

24561-1-AP

Größe:

150ul, Konzentration: 800 µg/ml von Nanodrop;

Wirt:

Kaninchen

Isotyp:

IgG

Immunogen Katalognummer:

AG19138

GenBank-Zugangsnummer:

BC128264

GeneID (NCBI):

9183

Vollständiger Name:

ZW10, kinetochore associated, homolog (Drosophila)

Berechnete Masse:

779 aa, 89 kDa

Beobachtete Masse:

88-90 kDa

Reinigungsmethode:

Antigen-Affinitätsreinigung

Empfohlene Verdünnungen:

WB 1:500-1:2000

IP 0.5-4.0 µg für IP und 1:500-1:1000 für WB

IF 1:50-1:500

## Anwendungen

Geprüfte Anwendungen:

IF, IP, WB, ELISA

In Publikationen genannte Anwendungen:

IF, WB

Getestete Reaktivität:

Human

Zitierte Arten:

Affe, Human, Maus

Positivkontrollen:

WB : Jurkat-Zellen, HeLa-Zellen, K-562-Zellen

IP : Jurkat-Zellen,

IF : HeLa-Zellen,

## Hintergrundinformationen

### Bemerkenswerte Veröffentlichungen

Verfasser	Pubmed ID	Journal	Anwendung
Dijin Xu	29367353	J Cell Biol	WB
Haining Zhou	26743940	Nat Commun	IF
Jacob A Herman	35483740	Genes Dev	WB

## Lagerung

Lagerungsbedingungen:

Bei -20°C lagern. Nach dem Versand ein Jahr lang stabil

Lagerungspuffer:

PBS mit 0.02% Natriumazid und 50% Glycerin pH 7.3.

Aliquotieren ist nicht notwendig bei -20°C Lagerung

\*\*\* 20ul-Größen enthalten 0.1% BSA

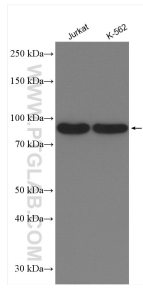
For technical support and original validation data for this product please contact:

T: 1 (888) 4PTGLAB (1-888-478-4522) (toll free in USA), or 1(312) 455-8498 (outside USA)

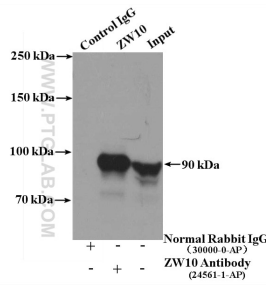
E: proteintech@ptglab.com  
W: ptglab.com

This product is exclusively available under Proteintech Group brand and is not available to purchase from any other manufacturer.

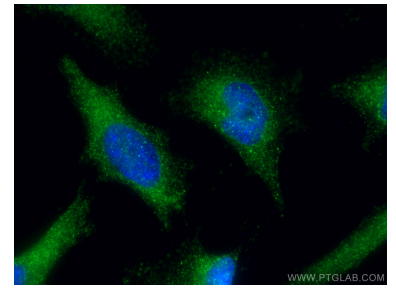
## Ausgewählte Validierungsdaten



Various lysates were subjected to SDS PAGE followed by western blot with 24561-1-AP (ZW10 antibody) at dilution of 1:1000 incubated at room temperature for 1.5 hours.



IP Result of anti-ZW10 (IP:24561-1-AP, 4ug; Detection:24561-1-AP 1:500) with Jurkat cells lysate 3200ug.



Immunofluorescent analysis of (-20°C Methanol) fixed HeLa cells using ZW10 antibody (24561-1-AP) at dilution of 1:200 and CoraLite@488-Conjugated AffiniPure Goat Anti-Rabbit IgG(H+L).