

Nur für Forschungszwecke

LRRC18 Polyklonaler Antikörper

Katalog-Nr.: 24571-1-AP



Allgemeine Informationen

Katalog-Nr.:

24571-1-AP

Größe:

150ul, Konzentration: 600 µg/ml von Nanodrop und 393 µg/ml durch die Bradford-Methode mit BSA als Standard;

Wirt:

Kaninchen

Isotyp:

IgG

Immunogen Katalognummer:

AG20996

GenBank-Zugangsnummer:

BC036722

GeneID (NCBI):

474354

Vollständiger Name:

leucine rich repeat containing 18

Berechnete Masse:

261 aa, 30 kDa

Beobachtete Masse:

30 kDa

Reinigungsmethode:

Antigen-Affinitätsreinigung

Empfohlene Verdünnungen:

WB 1:500-1:1000
IP 0.5-4.0 µg für IP und 1:500-1:1000 für WB
IHC 1:20-1:200

Anwendungen

Geprüfte Anwendungen:

IHC, IP, WB, ELISA

Getestete Reaktivität:

Human, Maus

Hinweis-IHC: Antigendemaskierung mit TE-Puffer pH 9,0 empfohlen. (*) Wahlweise kann die Antigendemaskierung auch mit Citratpuffer pH 6,0 erfolgen.

Positivkontrollen:

WB: Maushodengewebe,

IP: Maushodengewebe,

IHC: humanes Hodengewebe,

Hintergrundinformationen

Leucine rich repeat containing protein 18 (LRRC18) encodes a 261 amino-acids protein (29.6 kDa), which contains 7 leucine rich repeat and belongs to LRR superfamily. The function of protein is still non-known, but it may be involved in the regulation of spermatogenesis and sperm maturation. The protein localizes in cytoplasm and express in some male reproduction tissues.

Lagerung

Lagerungsbedingungen:

Bei -20°C lagern. Nach dem Versand ein Jahr lang stabil

Lagerungspuffer:

PBS mit 0.02% Natriumazid und 50% Glycerin pH 7.3.

Aliquotieren ist nicht notwendig bei -20°C Lagerung

***** 20ul-Größen enthalten 0.1% BSA**

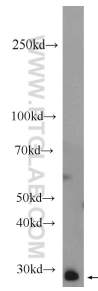
For technical support and original validation data for this product please contact:

T: 1 (888) 4PTGLAB (1-888-478-4522) (toll free in USA), or 1(312) 455-8498 (outside USA)

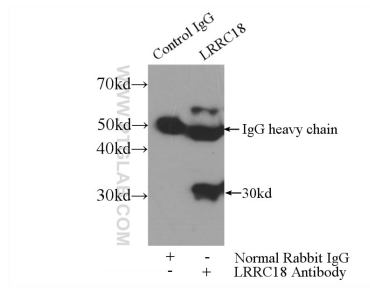
E: proteintech@ptglab.com
W: ptglab.com

This product is exclusively available under Proteintech Group brand and is not available to purchase from any other manufacturer.

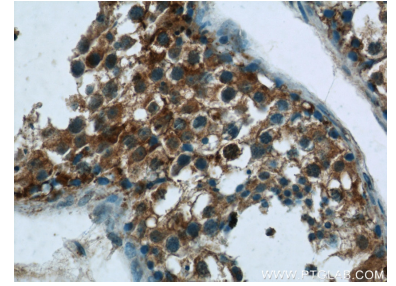
Ausgewählte Validierungsdaten



mouse testis tissue were subjected to SDS PAGE followed by western blot with 24571-1-AP (LRRC18 Antibody) at dilution of 1:600 incubated at room temperature for 1.5 hours.



IP Result of anti-LRRC18 (IP:24571-1-AP, 3ug; Detection:24571-1-AP 1:500) with mouse testis tissue lysate 4000ug.



Immunohistochemical analysis of paraffin-embedded human testis tissue slide using 24571-1-AP (LRRC18 Antibody) at dilution of 1:50 (under 40x lens).