

Nur für Forschungszwecke

CEP85L Polyklonaler Antikörper

Katalog-Nr.:24588-1-AP

Vorgestelltes Produkt

2 Publikationen



Allgemeine Informationen

Katalog-Nr.: 24588-1-AP	GenBank-Zugangsnummer: BC153054	Reinigungsmethode: Antigen-Affinitätsreinigung
Größe: 150ul , Konzentration: 700 µg/ml von Nanodrop und 353 µg/ml durch die Bradford-Methode mit BSA als Standard;	GeneID (NCBI): 387119	Empfohlene Verdünnungen: WB 1:300-1:800 IHC 1:20-1:200
Wirt: Kaninchen	Vollständiger Name: chromosome 6 open reading frame 204	
Isotyp: IgG	Berechnete Masse: 805 aa, 92 kDa	
Immunogen Katalognummer: AG20235	Beobachtete Masse: 56 kDa	

Anwendungen

Geprüfte Anwendungen: IHC, WB,ELISA	Positivkontrollen: WB : PC-13-Zellen, IHC : humanes Hodengewebe,
In Publikationen genannte Anwendungen: CoIP, IF, WB	
Getestete Reaktivität: Human	
Zitierte Arten: Human, Maus	
Hinweis-IHC: Antigendemaskierung mit TE-Puffer pH 9,0 empfohlen. (*) Wahlweise kann die Antigendemaskierung auch mit Citratpuffer pH 6,0 erfolgen.	

Hintergrundinformationen

CEP85L, also named as C6orf204, is a gene which encodes a protein that has identified as a breast cancer antigen. Nothing more is known of its function at this time. There're five transcript variants with MW 45 kDa, 55-56 kDa and 91-92 kDa.

Bemerkenswerte Veröffentlichungen

Verfasser	Pubmed ID	Journal	Anwendung
Andrew Kodani	32097629	Neuron	WB,IF,CoIP
Meng-Han Tsai	32097630	Neuron	WB,IF

Lagerung

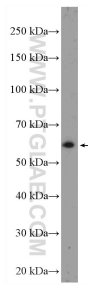
Lagerungsbedingungen:
Bei -20°C lagern. Nach dem Versand ein Jahr lang stabil
Lagerungspuffer:
PBS mit 0.02% Natriumazid und 50% Glycerin pH 7.3.
Aliquotieren ist nicht notwendig bei -20°C Lagerung

*** 20ul-Größen enthalten 0.1% BSA

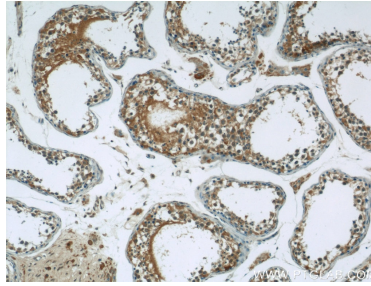
For technical support and original validation data for this product please contact:
T: 1 (888) 4PTGLAB (1-888-478-4522) (toll free in USA), or 1(312) 455-8498 (outside USA)
E: proteintech@ptglab.com
W: ptglab.com

This product is exclusively available under Proteintech Group brand and is not available to purchase from any other manufacturer.

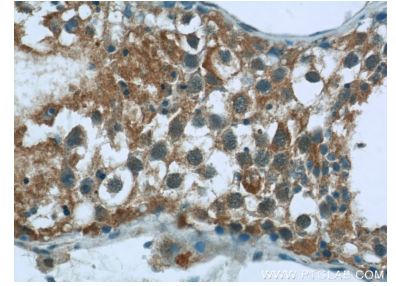
Ausgewählte Validierungsdaten



PC-13 cells were subjected to SDS PAGE followed by western blot with 24588-1-AP (C6orf204 Antibody) at dilution of 1:600 incubated at room temperature for 1.5 hours.



Immunohistochemical analysis of paraffin-embedded human testis tissue slide using 24588-1-AP (C6orf204 Antibody) at dilution of 1:50 (under 10x lens).



Immunohistochemical analysis of paraffin-embedded human testis tissue slide using 24588-1-AP (C6orf204 Antibody) at dilution of 1:50 (under 40x lens).