

Nur für Forschungszwecke

LCTL Polyklonaler Antikörper

Katalog-Nr.: 24589-1-AP



Allgemeine Informationen

Katalog-Nr.:
24589-1-AP

Größe:
150ul, Konzentration: 850 µg/ml von
Nanodrop und 467 µg/ml durch die
Bradford-Methode mit BSA als
Standard;

Wirt:
Kaninchen

Isotyp:
IgG

Immunogen Katalognummer:
AG20220

GenBank-Zugangsnummer:
BC152990

GeneID (NCBI):
197021

Vollständiger Name:
lactase-like

Berechnete Masse:
567 aa, 65 kDa

Beobachtete Masse:
39 kDa, 65 kDa, 70 kDa

Reinigungsmethode:
Antigen-Affinitätsreinigung

Empfohlene Verdünnungen:
WB 1:500-1:2000
IF 1:10-1:100

Anwendungen

Geprüfte Anwendungen:
IF, WB, ELISA

Getestete Reaktivität:
Human

Positivkontrollen:

WB : MCF-7-Zellen,
IF : HeLa-Zellen,

Hintergrundinformationen

Lagerung

Lagerungsbedingungen:

Bei -20°C lagern. Nach dem Versand ein Jahr lang stabil

Lagerungspuffer:

PBS mit 0.02% Natriumazid und 50% Glycerin pH 7.3.

Aliquotieren ist nicht notwendig bei -20°C Lagerung

***** 20ul-Größen enthalten 0.1% BSA**

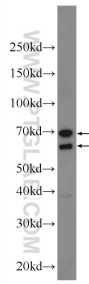
For technical support and original validation data for this product please contact:

T: 1 (888) 4PTGLAB (1-888-478-4522) (toll free
in USA), or 1(312) 455-8498 (outside USA)

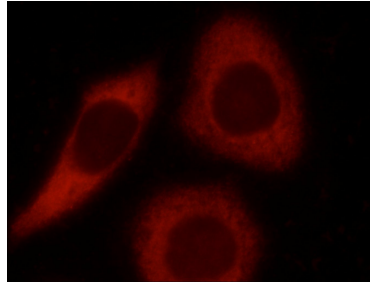
E: proteintech@ptglab.com
W: ptglab.com

This product is exclusively available under Proteintech Group brand and is not available to purchase from any other manufacturer.

Ausgewählte Validierungsdaten



MCF-7 cells were subjected to SDS PAGE followed by western blot with 24589-1-AP (LCTL Antibody) at dilution of 1:1000 incubated at room temperature for 1.5 hours.



Immunofluorescent analysis of HeLa cells using 24589-1-AP (LCTL antibody) at dilution of 1:25 and Rhodamine-Goat anti-Rabbit IgG.