

Nur für Forschungszwecke

POTEA Polyklonaler Antikörper

Katalog-Nr.: 24593-1-AP



Allgemeine Informationen

Katalog-Nr.: 24593-1-AP	GenBank-Zugangsnummer: BC153076	Reinigungsmethode: Antigen-Affinitätsreinigung
Größe: 150ul, Konzentration: 750 µg/ml von Nanodrop und 333 µg/ml durch die Bradford-Methode mit BSA als Standard;	GeneID (NCBI): 340441	Empfohlene Verdünnungen: WB 1:200-1:1000 IHC 1:20-1:200
Wirt: Kaninchen	Vollständiger Name: POTE ankyrin domain family, member A	
Isotyp: IgG	Berechnete Masse: 498 aa, 56 kDa	
Immunogen Katalognummer: AG20228	Beobachtete Masse: 53 kDa	

Anwendungen

Geprüfte Anwendungen: IHC, WB, ELISA	Positivkontrollen:
Getestete Reaktivität: Human, Maus	WB: humanes Hodengewebe, Maus-Skelettmuskelgewebe
Hinweis-IHC: Antigendemaskierung mit TE-Puffer pH 9,0 empfohlen. (*) Wahlweise kann die Antigendemaskierung auch mit Citratpuffer pH 6,0 erfolgen.	IHC: humanes Prostatakarzinomgewebe, humanes Eierstockgewebe

Hintergrundinformationen

POTEA also named as ANKRD26 like family A member 1 or POTE8 is a 498 amino acid protein, which contains five ANK repeats and belongs to the POTE family. POTEA has an important signaling function in the reproductive system.

Lagerung

Lagerungsbedingungen:
Bei -20°C lagern. Nach dem Versand ein Jahr lang stabil
Lagerungspuffer:
PBS mit 0.02% Natriumazid und 50% Glycerin pH 7.3.
Aliquotieren ist nicht notwendig bei -20°C Lagerung

*** 20ul-Größen enthalten 0.1% BSA

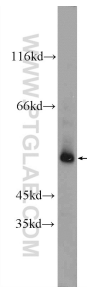
For technical support and original validation data for this product please contact:

T: 1 (888) 4PTGLAB (1-888-478-4522) (toll free in USA), or 1(312) 455-8498 (outside USA)

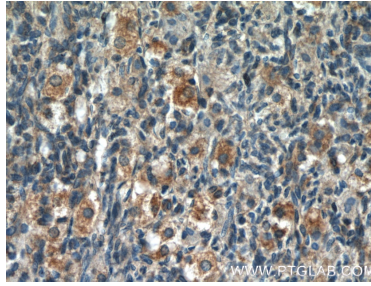
E: proteintech@ptglab.com
W: ptglab.com

This product is exclusively available under Proteintech Group brand and is not available to purchase from any other manufacturer.

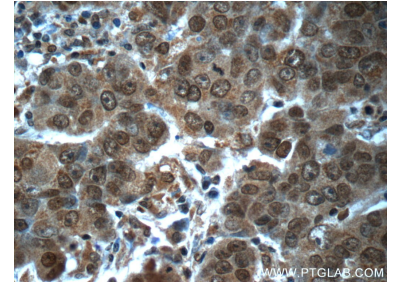
Ausgewählte Validierungsdaten



human testis tissue were subjected to SDS PAGE followed by western blot with 24593-1-AP (POTEA Antibody) at dilution of 1:300 incubated at room temperature for 1.5 hours.



Immunohistochemical analysis of paraffin-embedded human ovary tissue slide using 24593-1-AP (POTEA Antibody) at dilution of 1:50 (under 40x lens).



Immunohistochemical analysis of paraffin-embedded human prostate cancer tissue slide using 24593-1-AP (POTEA Antibody) at dilution of 1:50 (under 40x lens).