

Nur für Forschungszwecke

Tuberin Polyklonaler Antikörper

Katalog-Nr.: 24601-1-AP

3 Publikationen



Allgemeine Informationen

Katalog-Nr.:
24601-1-AP

Größe:
150ul, Konzentration: 287 µg/ml
durch die Bradford-Methode mit BSA
als Standard;

Wirt:
Kaninchen

Isotyp:
IgG

Immunogen Katalognummer:
AG18133

GenBank-Zugangsnummer:
BC150300

GeneID (NCBI):
7249

Vollständiger Name:
tuberous sclerosis 2

Berechnete Masse:
1807 aa, 201 kDa

Beobachtete Masse:
200 kDa

Reinigungsmethode:
Antigen-Affinitätsreinigung

Empfohlene Verdünnungen:
WB 1:1000-1:8000
IP 0.5-4.0 µg für IP und 1:500-1:2000
für WB
IHC 1:400-1:1600
IF 1:50-1:500

Anwendungen

Geprüfte Anwendungen:
IF, IHC, IP, WB, ELISA

In Publikationen genannte Anwendungen:
WB

Getestete Reaktivität:
Human, Maus, Ratte

Zitierte Arten:
Human

Hinweis-IHC: Antigendemaskierung mit TE-Puffer pH 9,0 empfohlen. (*) Wahlweise kann die Antigendemaskierung auch mit Citratpuffer pH 6,0 erfolgen.

Positivkontrollen:

WB : HEK-293-Zellen, HeLa-Zellen, K-562-Zellen, Maushirngewebe, PC-3-Zellen, Rattenhirngewebe

IP : SH-SY5Y-Zellen,

IHC : Maushirngewebe, humanes Pankreasgewebe

IF : HEK-293-Zellen,

Hintergrundinformationen

Bemerkenswerte Veröffentlichungen

Verfasser	Pubmed ID	Journal	Anwendung
Changxiao Hu	34326874	J Oncol	WB
Ziyan Yang	37160904	NPJ Breast Cancer	WB
X-L Zhang	32572896	Eur Rev Med Pharmacol Sci	WB

Lagerung

Lagerungsbedingungen:

Bei -20°C lagern. Nach dem Versand ein Jahr lang stabil

Lagerungspuffer:

PBS mit 0.02% Natriumazid und 50% Glycerin pH 7.3.

Aliquotieren ist nicht notwendig bei -20°C Lagerung

*** 20ul-Größen enthalten 0.1% BSA

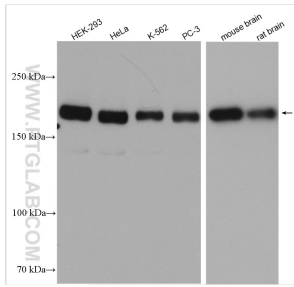
For technical support and original validation data for this product please contact:

T: 1 (888) 4PTGLAB (1-888-478-4522) (toll free in USA), or 1(312) 455-8498 (outside USA)

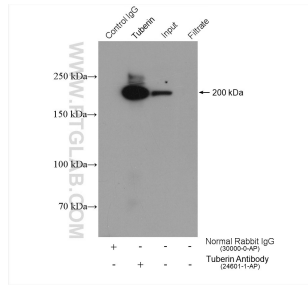
E: proteintech@ptglab.com
W: ptglab.com

This product is exclusively available under Proteintech Group brand and is not available to purchase from any other manufacturer.

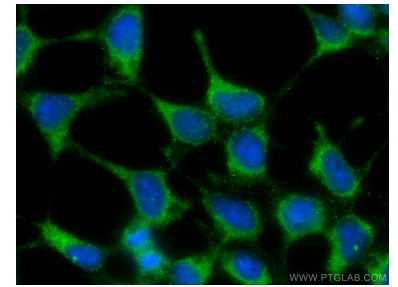
Ausgewählte Validierungsdaten



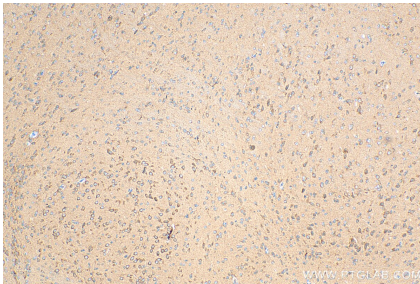
Various lysates were subjected to SDS PAGE followed by western blot with 24601-1-AP (Tuberin antibody) at dilution of 1:4000 incubated at room temperature for 1.5 hours.



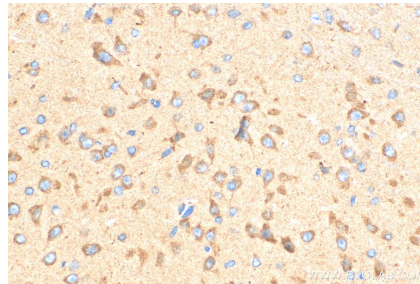
IP result of anti-Tuberin (IP:24601-1-AP, 4ug; Detection:24601-1-AP 1:1000) with SH-SY5Y cells lysate 1080 ug.



Immunofluorescent analysis of (-20°C Ethanol) fixed HEK-293 cells using Tuberin antibody (24601-1-AP) at dilution of 1:200 and CoraLite@488-Conjugated AffiniPure Goat Anti-Rabbit IgG(H+L), CL594-Phalloidin (red).



Immunohistochemical analysis of paraffin-embedded mouse brain tissue slide using 24601-1-AP (Tuberin antibody) at dilution of 1:800 (under 10x lens). Heat mediated antigen retrieval with Tris-EDTA buffer (pH 9.0).



Immunohistochemical analysis of paraffin-embedded mouse brain tissue slide using 24601-1-AP (Tuberin antibody) at dilution of 1:800 (under 40x lens). Heat mediated antigen retrieval with Tris-EDTA buffer (pH 9.0).