

Nur für Forschungszwecke

# SLC22A1 Polyklonaler Antikörper

Katalog-Nr.: 24617-1-AP

2 Publikationen



## Allgemeine Informationen

Katalog-Nr.:  
24617-1-AP

Größe:  
150ul, Konzentration: 500 µg/ml von  
Nanodrop und 273 µg/ml durch die  
Bradford-Methode mit BSA als  
Standard;

Wirt:  
Kaninchen

Isotyp:  
IgG

Immunogen Katalognummer:  
AG18806

GenBank-Zugangsnummer:  
BC126364

GeneID (NCBI):  
6580

Vollständiger Name:  
solute carrier family 22 (organic  
cation transporter), member 1

Berechnete Masse:  
554 aa, 61 kDa

Beobachtete Masse:  
61-67 kDa

Reinigungsmethode:

Antigen-Affinitätsreinigung

Empfohlene Verdünnungen:

WB 1:500-1:1000  
IP 0.5-4.0 µg für IP und 1:500-1:2000  
für WB  
IHC 1:50-1:500

## Anwendungen

Geprüfte Anwendungen:

IHC, IP, WB, ELISA

In Publikationen genannte Anwendungen:

WB

Getestete Reaktivität:

Human, Maus

Zitierte Arten:

Human, Maus

**Hinweis-IHC: Antigendemaskierung mit TE-Puffer pH 9,0 empfohlen. (\*) Wahlweise kann die Antigendemaskierung auch mit Citratpuffer pH 6,0 erfolgen.**

Positivkontrollen:

WB: Mauslebergewebe, Rattenlebergewebe

IP: Mauslebergewebe,

IHC: Mauslebergewebe,

## Hintergrundinformationen

### Bemerkenswerte Veröffentlichungen

| Verfasser           | Pubmed ID | Journal        | Anwendung |
|---------------------|-----------|----------------|-----------|
| Sylvia Andrzejewski | 28988825  | Cell Metab     | WB        |
| Dongyin Yuan        | 35352364  | J Food Biochem | WB        |

## Lagerung

Lagerungsbedingungen:

Bei -20°C lagern. Nach dem Versand ein Jahr lang stabil

Lagerungspuffer:

PBS mit 0.02% Natriumazid und 50% Glycerin pH 7.3.

Aliquotieren ist nicht notwendig bei -20°C Lagerung

\*\*\* 20ul-Größen enthalten 0.1% BSA

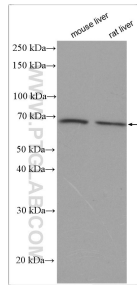
For technical support and original validation data for this product please contact:

T: 1 (888) 4PTGLAB (1-888-478-4522) (toll free  
in USA), or 1(312) 455-8498 (outside USA)

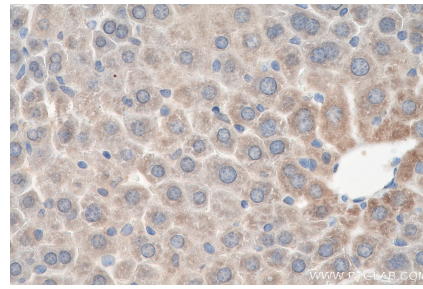
E: proteintech@ptglab.com  
W: ptglab.com

This product is exclusively available under Proteintech Group brand and is not available to purchase from any other manufacturer.

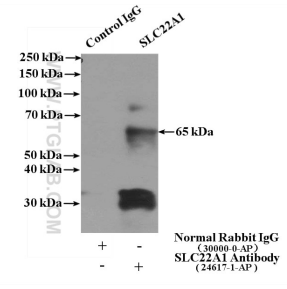
## Ausgewählte Validierungsdaten



Various lysates were subjected to SDS PAGE followed by western blot with 24617-1-AP (SLC22A1 antibody) at dilution of 1:800 incubated at room temperature for 1.5 hours.



Immunohistochemical analysis of paraffin-embedded mouse liver tissue slide using 24617-1-AP (SLC22A1 antibody) at dilution of 1:200 (under 40x lens). Heat mediated antigen retrieval with Tris-EDTA buffer (pH 9.0).



IP Result of anti-SLC22A1 (IP:24617-1-AP, 4ug; Detection:24617-1-AP 1:1.000) with mouse liver tissue lysate 4000ug.