

Nur für Forschungszwecke

LY6G5C Polyklonaler Antikörper

Katalog-Nr.: 24633-1-AP

1 Publikationen



Allgemeine Informationen

Katalog-Nr.:
24633-1-AP

Größe:
150ul, Konzentration: 350 µg/ml von
Nanodrop und 227 µg/ml durch die
Bradford-Methode mit BSA als
Standard;

Wirt:
Kaninchen

Isotyp:
IgG

Immunogen Katalognummer:
AG18812

GenBank-Zugangsnummer:
BC141637

GeneID (NCBI):
80741

Vollständiger Name:
lymphocyte antigen 6 complex, locus
G5C

Berechnete Masse:
150 aa, 17 kDa

Beobachtete Masse:
16 kDa, 32 kDa, 64 kDa

Reinigungsmethode:

Antigen-Affinitätsreinigung

Empfohlene Verdünnungen:

WB 1:200-1:1000
IP 0.5-4.0 µg für IP und 1:200-1:1000
für WB

Anwendungen

Geprüfte Anwendungen:

IP, WB, ELISA

In Publikationen genannte Anwendungen:

IF

Getestete Reaktivität:

Human, Maus

Zitierte Arten:

Maus

Positivkontrollen:

WB: Mausmilzgewebe,

IP: K-562-Zellen,

Hintergrundinformationen

LY6G5C, also known as C6orf20, is a low abundance secreted protein. The function of LY6G5C, remains largely unknown. It may have a role in hematopoietic cell differentiation. Catalog# 11714-1-AP can detect the protein and its dimer and tetramer.

Bemerkenswerte Veröffentlichungen

Verfasser	Pubmed ID	Journal	Anwendung
Maria Razzoli	32192914	EBioMedicine	IF

Lagerung

Lagerungsbedingungen:

Bei -20°C lagern. Nach dem Versand ein Jahr lang stabil

Lagerungspuffer:

PBS mit 0.02% Natriumazid und 50% Glycerin pH 7.3.

Aliquotieren ist nicht notwendig bei -20°C Lagerung

*** 20ul-Größen enthalten 0.1% BSA

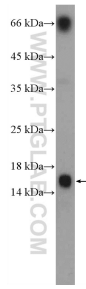
For technical support and original validation data for this product please contact:

T: 1 (888) 4PTGLAB (1-888-478-4522) (toll free
in USA), or 1(312) 455-8498 (outside USA)

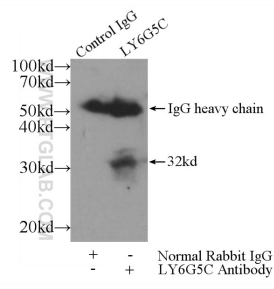
E: proteintech@ptglab.com
W: ptglab.com

This product is exclusively available under Proteintech Group brand and is not available to purchase from any other manufacturer.

Ausgewählte Validierungsdaten



mouse spleen tissue were subjected to SDS PAGE followed by western blot with 24633-1-AP (LY6G5C Antibody) at dilution of 1:100 incubated at room temperature for 1.5 hours.



IP Result of anti-LY6G5C (IP:24633-1-AP, 4ug; Detection:24633-1-AP 1:300) with K-562 cells lysate 1720ug.