

Nur für Forschungszwecke

# ISG20L2 Polyklonaler Antikörper

Katalog-Nr.: 24639-1-AP

1 Publikationen



## Allgemeine Informationen

Katalog-Nr.:  
24639-1-AP

Größe:  
150ul, Konzentration: 1000 µg/ml von 81875  
Nanodrop und 473 µg/ml durch die  
Bradford-Methode mit BSA als  
Standard;

Wirt:  
Kaninchen

Isotyp:  
IgG

Immunogen Katalognummer:  
AG20026

GenBank-Zugangsnummer:  
BC000575

GeneID (NCBI):  
81875  
Vollständiger Name:  
interferon stimulated exonuclease  
gene 20kDa-like 2

Berechnete Masse:  
353 aa, 39 kDa

Beobachtete Masse:  
40 kDa

Reinigungsmethode:  
Antigen-Affinitätsreinigung

Empfohlene Verdünnungen:  
WB 1:1000-1:6000  
IP 0.5-4.0 µg für IP und 1:500-1:2000  
für WB

## Anwendungen

Geprüfte Anwendungen:  
IP, WB, ELISA

In Publikationen genannte Anwendungen:  
WB

Getestete Reaktivität:  
Human

Zitierte Arten:  
Human

Positivkontrollen:

WB: HEK-293-Zellen,  
IP: HEK-293-Zellen,

## Hintergrundinformationen

ISG20L2, also named HSD38, is a member of a vertebrate exonucleases family. ISG20L2 is composed of at least two functional domains, one at its N-terminal half allowing intracellular localization and association with the binding partners and the other at its C-terminal half bearing the 3' to 5' exonuclease activity. The molecular weight of ISG20L2 is 39 kDa (PMID: 18065403).

## Bemerkenswerte Veröffentlichungen

Verfasser	Pubmed ID	Journal	Anwendung
Yan Yang	36040812	JCI Insight	WB

## Lagerung

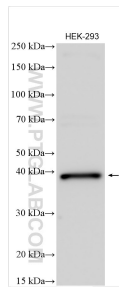
Lagerungsbedingungen:  
Bei -20°C lagern. Nach dem Versand ein Jahr lang stabil  
Lagerungspuffer:  
PBS mit 0.02% Natriumazid und 50% Glycerin pH 7.3.  
Aliquotieren ist nicht notwendig bei -20°C Lagerung

\*\*\* 20ul-Größen enthalten 0.1% BSA

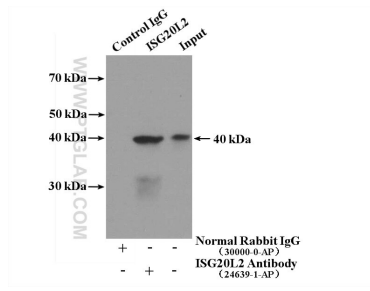
For technical support and original validation data for this product please contact:  
T: 1 (888) 4PTGLAB (1-888-478-4522) (toll free in USA), or 1(312) 455-8498 (outside USA)  
E: proteintech@ptglab.com  
W: ptglab.com

This product is exclusively available under Proteintech Group brand and is not available to purchase from any other manufacturer.

## Ausgewählte Validierungsdaten



HEK-293 cells were subjected to SDS PAGE followed by western blot with 24639-1-AP (ISG20L2 antibody) at dilution of 1:3000 incubated at room temperature for 1.5 hours.



IP Result of anti-ISG20L2 (IP:24639-1-AP, 4ug; Detection:24639-1-AP 1:1000) with HEK-293 cells lysate 3240ug.