

Nur für Forschungszwecke

MEP1A Polyklonaler Antikörper

Katalog-Nr.: 24640-1-AP



Allgemeine Informationen

Katalog-Nr.:
24640-1-AP

Größe:
150ul, Konzentration: 350 µg/ml von
Nanodrop und 173 µg/ml durch die
Bradford-Methode mit BSA als
Standard;

Wirt:
Kaninchen

Isotyp:
IgG

Immunogen Katalognummer:
AG18950

GenBank-Zugangsnummer:
BC131714

GeneID (NCBI):
4224

Vollständiger Name:
meprin A, alpha (PABA peptide
hydrolase)

Berechnete Masse:
746 aa, 84 kDa

Beobachtete Masse:
84 kDa

Reinigungsmethode:

Antigen-Affinitätsreinigung

Empfohlene Verdünnungen:
WB 1:500-1:3000

Anwendungen

Geprüfte Anwendungen:
WB, ELISA

Getestete Reaktivität:
Human, Maus, Ratte

Positivkontrollen:

WB: Mausnierengewebe, Rattennierengewebe

Hintergrundinformationen

Lagerung

Lagerungsbedingungen:

Bei -20°C lagern. Nach dem Versand ein Jahr lang stabil

Lagerungspuffer:

PBS mit 0.02% Natriumazid und 50% Glycerin pH 7.3.

Aliquotieren ist nicht notwendig bei -20°C Lagerung

*** 20ul-Größen enthalten 0.1% BSA

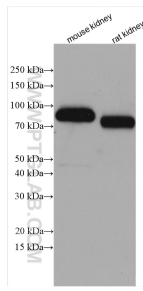
For technical support and original validation data for this product please contact:

T: 1 (888) 4PTGLAB (1-888-478-4522) (toll free
in USA), or 1(312) 455-8498 (outside USA)

E: proteintech@ptglab.com
W: ptglab.com

This product is exclusively available under Proteintech Group brand and is not available to purchase from any other manufacturer.

Ausgewählte Validierungsdaten



Various lysates were subjected to SDS PAGE followed by western blot with 24640-1-AP (MEP1A antibody) at dilution of 1:1500 incubated at room temperature for 1.5 hours.