

Nur für Forschungszwecke

# TOP2A Polyklonaler Antikörper

Katalog-Nr.: 24641-1-AP

Vorgestelltes Produkt

8 Publikationen



## Allgemeine Informationen

### Katalog-Nr.:

24641-1-AP

### Größe:

150ul, Konzentration: 1000 µg/ml von 7153

Nanodrop und 527 µg/ml durch die Bradford-Methode mit BSA als Standard;

### Wirt:

Kaninchen

### Isotyp:

IgG

### Immunogen Katalognummer:

AG19551

### GenBank-Zugangsnummer:

BC140791

### GeneID (NCBI):

7153

### Vollständiger Name:

topoisomerase (DNA) II alpha 170kDa

### Berechnete Masse:

1531 aa, 174 kDa

### Beobachtete Masse:

174 kDa

### Reinigungsmethode:

Antigen-Affinitätsreinigung

### Empfohlene Verdünnungen:

WB 1:2000-1:16000

IP 0.5-4.0 µg für IP und 1:500-1:2000

für WB

IHC 1:50-1:500

IF 1:10-1:100

## Anwendungen

### Geprüfte Anwendungen:

IF, IHC, IP, WB, ELISA

### In Publikationen genannte Anwendungen:

IF, IHC, IP, WB

### Getestete Reaktivität:

Human, Maus

### Zitierte Arten:

Human, Maus

**Hinweis-IHC: Antigenmaskierung mit TE-Puffer pH 9,0 empfohlen. (\*) Wahlweise kann die Antigenmaskierung auch mit Citratpuffer pH 6,0 erfolgen.**

### Positivkontrollen:

WB: HEK-293T-Zellen, HeLa-Zellen, HepG2-Zellen, MDA-MB-231-Zellen

IP: HeLa-Zellen,

IHC: humanes Pankreaskarzinomgewebe, humanes Mammakarzinomgewebe

IF: A431-Zellen,

## Hintergrundinformationen

TOP2A, also named as TOP2, belongs to the type II topoisomerase family. Topoisomerase II makes double-strand breaks. TOP2 control the topological states of DNA by transient breakage and subsequent rejoining of DNA strands. TOP2A may play a role in regulating the period length of ARNTL/BMAL1 transcriptional oscillation. DNA topoisomerase IIa (170 kDa, TOP2a/170) is essential in proliferating cells by resolving DNA topological entanglements during chromosome condensation, replication, and segregation.

## Bemerkenswerte Veröffentlichungen

| Verfasser    | Pubmed ID | Journal            | Anwendung |
|--------------|-----------|--------------------|-----------|
| Jun-Song Liu | 25333415  | Oncol Rep          |           |
| Jingjun Wu   | 26612655  | Chem Biol Interact | WB        |
| Li Wang      | 33236014  | bioRxiv            | WB        |

## Lagerung

### Lagerungsbedingungen:

Bei -20°C lagern. Nach dem Versand ein Jahr lang stabil

### Lagerungspuffer:

PBS mit 0.02% Natriumazid und 50% Glycerin pH 7.3.

Aliquotieren ist nicht notwendig bei -20°C Lagerung

\*\*\* 20ul-Größen enthalten 0.1% BSA

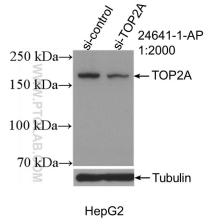
For technical support and original validation data for this product please contact:

T: 1 (888) 4PTGLAB (1-888-478-4522) (toll free in USA), or 1(312) 455-8498 (outside USA)

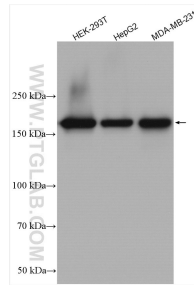
E: proteintech@ptglab.com  
W: ptglab.com

This product is exclusively available under Proteintech Group brand and is not available to purchase from any other manufacturer.

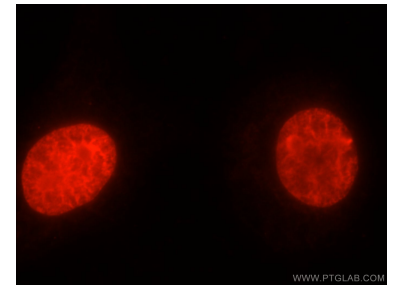
## Ausgewählte Validierungsdaten



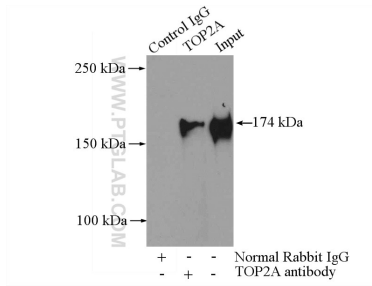
WB result of TOP2A antibody (24641-1-AP; 1:2000; incubated at room temperature for 1.5 hours) with sh-Control and sh-TOP2A transfected HepG2 cells.



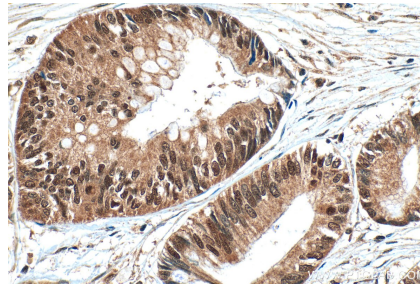
Various lysates were subjected to SDS PAGE followed by western blot with 24641-1-AP (TOP2A antibody) at dilution of 1:8000 incubated at room temperature for 1.5 hours.



Immunofluorescent analysis of A431 cells using 24641-1-AP (TOP2A antibody) at dilution of 1:25 and Rhodamine-Goat anti-Rabbit IgG.



IP Result of anti-TOP2A (IP:24641-1-AP, 4ug; Detection:24641-1-AP 1:1000) with HeLa cells lysate 2000ug.



Immunohistochemical analysis of paraffin-embedded human pancreas cancer tissue slide using 24641-1-AP (TOP2A antibody) at dilution of 1:200 (under 40x lens). Heat mediated antigen retrieval with Tris-EDTA buffer (pH 9.0).