

Nur für Forschungszwecke

SGLT2 Polyklonaler Antikörper

Katalog-Nr.: 24654-1-AP

Vorgestelltes Produkt

26 Publikationen



Allgemeine Informationen

Katalog-Nr.: 24654-1-AP	GenBank-Zugangsnummer: BC131542	Reinigungsmethode: Antigen-Affinitätsreinigung
Größe: 150ul, Konzentration: 300 µg/ml von Nanodrop;	GeneID (NCBI): 6524	Empfohlene Verdünnungen: WB 1:500-1:3000 IHC 1:20-1:200
Wirt: Kaninchen	Vollständiger Name: solute carrier family 5 (sodium/glucose cotransporter), member 2	
Isotyp: IgG	Berechnete Masse: 672 aa, 73 kDa	
Immunogen Katalognummer: AG19163	Beobachtete Masse: 69-70 kDa	

Anwendungen

Geprüfte Anwendungen: IHC, WB, ELISA	Positivkontrollen: WB : Mausnierengewebe, A549-Zellen IHC : humanes Nierengewebe, Rattennierengewebe
In Publikationen genannte Anwendungen: IF, IHC, IP, WB	
Getestete Reaktivität: Human, Maus, Ratte	
Zitierte Arten: Human, Maus, Ratte	
Hinweis-IHC: Antigenmaskierung mit TE-Puffer pH 9,0 empfohlen. (*) Wahlweise kann die Antigenmaskierung auch mit Citratpuffer pH 6,0 erfolgen.	

Hintergrundinformationen

Sodium-glucose cotransporter 2 (SGLT2), encoded by SLC5A2, utilizes the electrochemical sodium gradient to transport glucose against the cell's internal concentration gradient. Mainly expressed on brush border membrane (BBM) of epithelial cells in the early segment of the proximal tubule, SGLT2 mediates most of the glucose reabsorption by the kidney overall. Inhibition of SGLT2 could improve glucose homeostasis of diabetic patients, which has been considered as a novel strategy for diabetes treatment.

Bemerkenswerte Veröffentlichungen

Verfasser	Pubmed ID	Journal	Anwendung
Dan Nakano	36131166	Med Mol Morphol	WB,IHC
Nunzia D'Onofrio	34500107	Mol Metab	WB
Mary Taub	36133305	Front Endocrinol (Lausanne)	WB

Lagerung

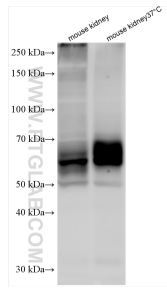
Lagerungsbedingungen:
Bei -20°C lagern. Nach dem Versand ein Jahr lang stabil
Lagerungspuffer:
PBS mit 0.02% Natriumazid und 50% Glycerin pH 7.3.
Aliquotieren ist nicht notwendig bei -20°C Lagerung

*** 20ul-Größen enthalten 0.1% BSA

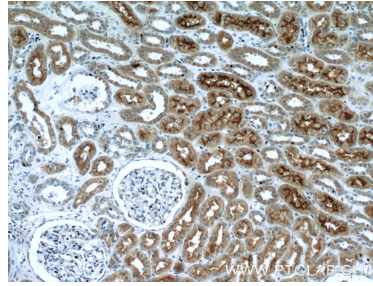
For technical support and original validation data for this product please contact:
T: 1 (888) 4PTGLAB (1-888-478-4522) (toll free in USA), or 1(312) 455-8498 (outside USA)
E: proteintech@ptglab.com
W: ptglab.com

This product is exclusively available under Proteintech Group brand and is not available to purchase from any other manufacturer.

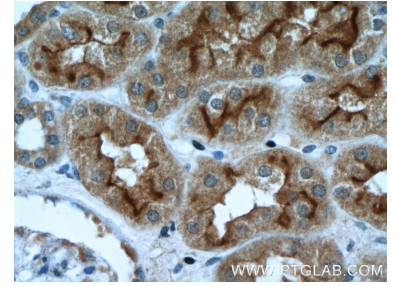
Ausgewählte Validierungsdaten



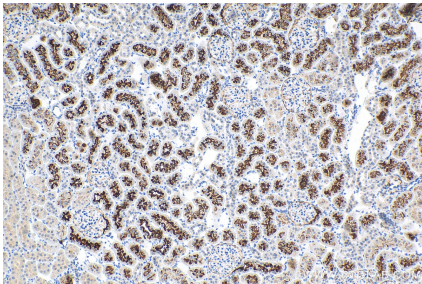
Various lysates were subjected to SDS PAGE followed by western blot with 24654-1-AP (SGLT2 antibody) at dilution of 1:1500 incubated at room temperature for 1.5 hours.



Immunohistochemical analysis of paraffin-embedded human kidney tissue slide using 24654-1-AP (SGLT2 antibody at dilution of 1:200 (under 10x lens).



Immunohistochemical analysis of paraffin-embedded human kidney tissue slide using 24654-1-AP (SGLT2 antibody at dilution of 1:200 (under 40x lens).



Immunohistochemical analysis of paraffin-embedded rat kidney tissue slide using 24654-1-AP (SGLT2 antibody) at dilution of 1:400 (under 10x lens). Heat mediated antigen retrieval with Tris-EDTA buffer (pH 9.0).