

Nur für Forschungszwecke

LRSAM1 Polyklonaler Antikörper

Katalog-Nr.:24666-1-AP

Vorgestelltes Produkt

2 Publikationen



Allgemeine Informationen

Katalog-Nr.: 24666-1-AP	GenBank-Zugangsnummer: BC009239	Reinigungsmethode: Antigen-Affinitätsreinigung
Größe: 150ul , Konzentration: 1000 µg/ml von90678 Nanodrop und 493 µg/ml durch die Bradford-Methode mit BSA als Standard;	GeneID (NCBI): 90678	Empfohlene Verdünnungen: WB 1:500-1:2000 IHC 1:20-1:200 IF 1:10-1:100
Wirt: Kaninchen	Vollständiger Name: leucine rich repeat and sterile alpha motif containing 1	
Isotyp: IgG	Berechnete Masse: 723 aa, 84 kDa	
Immunogen Katalognummer: AG20415	Beobachtete Masse: 84 kDa	

Anwendungen

Geprüfte Anwendungen: IF, IHC, WB,ELISA	Positivkontrollen: WB : Jurkat-Zellen, HepG2-Zellen, Mauslebergewebe IHC : humanes Skelettmuskelgewebe, IF : A431-Zellen,
In Publikationen genannte Anwendungen: IF, WB	
Getestete Reaktivität: Human, Maus	
Zitierte Arten: Human, Maus	
Hinweis-IHC: Antigenmaskierung mit TE-Puffer pH 9,0 empfohlen. (*) Wahlweise kann die Antigenmaskierung auch mit Citratpuffer pH 6,0 erfolgen.	

Hintergrundinformationen

LRSAM1 also named as hTAL, RIFLE orTsg101 associated ligase is a 723 amino acid protein, which contains 6 LRR repeats, 1 Ring-type zinc finger and 1 SAM domain. LRSAM1 is localizes in cytoplasm and highly expressed in adult spinal cord motoneurons as well as in fetal spinal cord and muscle tissue. As a E3 ubiquitin protein ligase, LRSAM1 mediates monoubiquitination of TSG101 at multiple sites, leading to inactivate the ability of TSG101 to sort endocytic and exocytic cargos, LRSAM1 gene mutation has an association with Charcot Mairé Tooth disease 2P.

Bemerkenswerte Veröffentlichungen

Verfasser	Pubmed ID	Journal	Anwendung
Lili Pian	31592239	Cancer Cell Int	WB
Qinqin Cui	36738734	Cell	IF

Lagerung

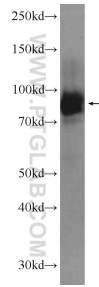
Lagerungsbedingungen:
Bei -20°C lagern. Nach dem Versand ein Jahr lang stabil
Lagerungspuffer:
PBS mit 0.02% Natriumazid und 50% Glycerin pH 7.3.
Aliquotieren ist nicht notwendig bei -20°C Lagerung

*** 20ul-Größen enthalten 0.1% BSA

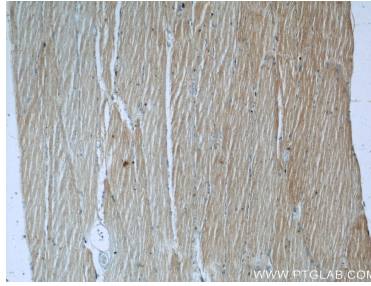
For technical support and original validation data for this product please contact:
T: 1 (888) 4PTGLAB (1-888-478-4522) (toll free in USA), or 1(312) 455-8498 (outside USA)
E: proteintech@ptglab.com
W: ptglab.com

This product is exclusively available under Proteintech Group brand and is not available to purchase from any other manufacturer.

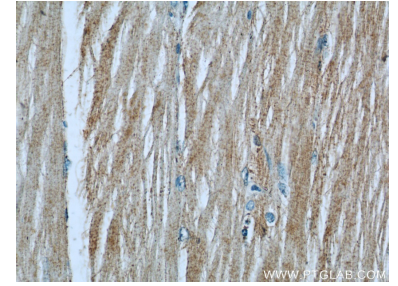
Ausgewählte Validierungsdaten



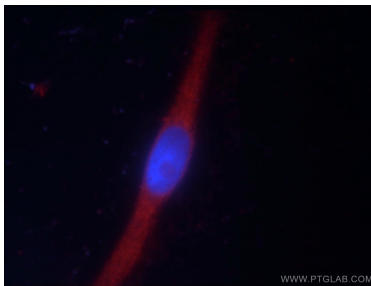
Jurkat cells were subjected to SDS PAGE followed by western blot with 24666-1-AP (LRSAM1 Antibody) at dilution of 1:1000 incubated at room temperature for 1.5 hours.



Immunohistochemical analysis of paraffin-embedded human skeletal muscle slide using 24666-1-AP (LRSAM1 Antibody) at dilution of 1:50.



Immunohistochemical analysis of paraffin-embedded human skeletal muscle slide using 24666-1-AP (LRSAM1 Antibody) at dilution of 1:50.



Immunofluorescent analysis of A431 cells using 24666-1-AP (LRSAM1 antibody) at dilution of 1:25 and Rhodamine-Goat anti-Rabbit IgG.