

Nur für Forschungszwecke

C20orf46 Polyklonaler Antikörper

Katalog-Nr.: 24678-1-AP



Allgemeine Informationen

| | | |
|--|---|--|
| Katalog-Nr.: 24678-1-AP | GenBank-Zugangsnummer: BC156781 | Reinigungsmethode: Antigen-Affinitätsreinigung |
| Größe: 150ul, Konzentration: 650 µg/ml von Nanodrop und 340 µg/ml durch die Bradford-Methode mit BSA als Standard; | GeneID (NCBI): 55321 | Empfohlene Verdünnungen: IHC 1:20-1:200 |
| Wirt: Kaninchen | Vollständiger Name: chromosome 20 open reading frame 46 | |
| Isotyp: IgG | Berechnete Masse: 256 aa, 28 kDa | |
| Immunogen Katalognummer: AG20385 | | |

Anwendungen

| | |
|---|---|
| Geprüfte Anwendungen: IHC, ELISA | Positivkontrollen: IHC : humanes Kolonkarzinomgewebe, humanes Kolongewebe |
| Getestete Reaktivität: Human, Maus | |
| Hinweis-IHC: Antigenmaskierung mit TE-Puffer pH 9,0 empfohlen. (*) Wahlweise kann die Antigenmaskierung auch mit Citratpuffer pH 6,0 erfolgen. | |

Hintergrundinformationen

C20orf46, also named as TMEM74B, belongs to the TMEM74 family.

Lagerung

Lagerungsbedingungen:
Bei -20°C lagern. Nach dem Versand ein Jahr lang stabil
Lagerungspuffer:
PBS mit 0.02% Natriumazid und 50% Glycerin pH 7.3.
Aliquotieren ist nicht notwendig bei -20°C Lagerung

*** 20ul-Größen enthalten 0.1% BSA

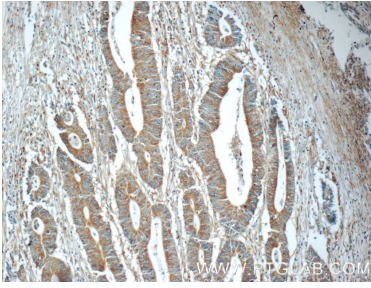
For technical support and original validation data for this product please contact:

T: 1 (888) 4PTGLAB (1-888-478-4522) (toll free in USA), or 1(312) 455-8498 (outside USA)

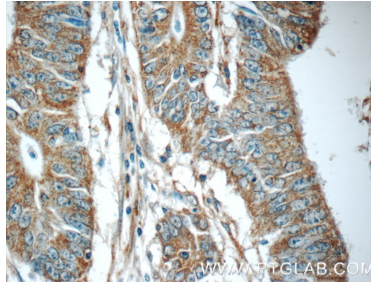
E: proteintech@ptglab.com
W: ptglab.com

This product is exclusively available under Proteintech Group brand and is not available to purchase from any other manufacturer.

Ausgewählte Validierungsdaten



Immunohistochemical analysis of paraffin-embedded human colon cancer tissue slide using 24678-1-AP (C20orf46 Antibody) at dilution of 1:50 (under 10x lens).



Immunohistochemical analysis of paraffin-embedded human colon cancer tissue slide using 24678-1-AP (C20orf46 Antibody) at dilution of 1:50 (under 40x lens).