

Allgemeine Informationen

Katalog-Nr.: 24687-1-AP	GenBank-Zugangsnummer: BC060813	Reinigungsmethode: Antigen-Affinitätsreinigung
Größe: 150ul, Konzentration: 800 µg/ml von Nanodrop und 447 µg/ml durch die Bradford-Methode mit BSA als Standard;	GeneID (NCBI): 9949	Empfohlene Verdünnungen: WB 1:500-1:1000 IHC 1:50-1:500
Wirt: Kaninchen	Vollständiger Name: Alport syndrome, mental retardation, midface hypoplasia and elliptocytosis chromosomal region gene 1	
Isotyp: IgG	Berechnete Masse: 330 aa, 35 kDa	
Immunogen Katalognummer: AG16977	Beobachtete Masse: 45 kDa	

Anwendungen

Geprüfte Anwendungen: IHC, WB, ELISA	Positivkontrollen:
Getestete Reaktivität: Human, Maus	WB: Jurkat-Zellen, Mauslebergewebe, Maus-Uterusgewebe
Hinweis-IHC: Antigenmaskierung mit TE-Puffer pH 9,0 empfohlen. (*) Wahlweise kann die Antigenmaskierung auch mit Citratpuffer pH 6,0 erfolgen.	IHC: Maus-Cerebellum-Gewebe,

Hintergrundinformationen

AMMECR1 also named as AMME syndrome candidate gene 1 protein is a 333 amino acid protein, which contains 1 AMMECR1 domain. Containing a glycine-rich N terminus, the AMMECR1 protein exhibits putative nuclear localization and a substantial level of instability, suggesting it plays a role in regulation. The deletion of AMMECR1 gene may be involved in glomerulonephritis, sensorineural hearing loss, mental retardation, midface hypoplasia and elliptocytosis.

Lagerung

Lagerungsbedingungen:
Bei -20°C lagern. Nach dem Versand ein Jahr lang stabil
Lagerungspuffer:
PBS mit 0.02% Natriumazid und 50% Glycerin pH 7.3.
Aliquotieren ist nicht notwendig bei -20°C Lagerung

***** 20ul-Größen enthalten 0.1% BSA**

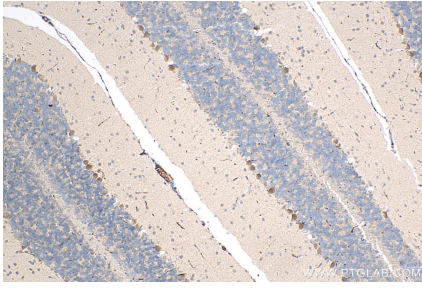
For technical support and original validation data for this product please contact:

T: 1 (888) 4PTGLAB (1-888-478-4522) (toll free in USA), or 1(312) 455-8498 (outside USA)

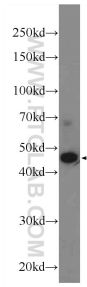
E: proteintech@ptglab.com
W: ptglab.com

This product is exclusively available under Proteintech Group brand and is not available to purchase from any other manufacturer.

Ausgewählte Validierungsdaten



Immunohistochemical analysis of paraffin-embedded mouse cerebellum tissue slide using 24687-1-AP (AMMECR1 antibody) at dilution of 1:200 (under 10x lens). Heat mediated antigen retrieval with Tris-EDTA buffer (pH 9.0).



Jurkat cells were subjected to SDS PAGE followed by western blot with 24687-1-AP (AMMECR1 Antibody) at dilution of 1:600 incubated at room temperature for 1.5 hours.