

Nur für Forschungszwecke

PRY Polyklonaler Antikörper

Katalog-Nr.: 24688-1-AP



Allgemeine Informationen

Katalog-Nr.: 24688-1-AP	GenBank-Zugangsnummer: BC153128	Reinigungsmethode: Antigen-Affinitätsreinigung
Größe: 150ul, Konzentration: 650 µg/ml von Nanodrop und 440 µg/ml durch die Bradford-Methode mit BSA als Standard;	GeneID (NCBI): 442862	Empfohlene Verdünnungen: WB 1:500-1:2000 IHC 1:50-1:500 IF 1:10-1:100
Wirt: Kaninchen	Vollständiger Name: PTPN13-like, Y-linked 2	
Isotyp: IgG	Berechnete Masse: 147 aa, 17 kDa	
Immunogen Katalognummer: AG20232		

Anwendungen

Geprüfte Anwendungen: IF, IHC, WB, ELISA	Positivkontrollen: WB: PC-3-Zellen, IHC: humanes Prostatakarzinomgewebe, IF: HepG2-Zellen,
Getestete Reaktivität: Human	
Hinweis-IHC: Antigendemaskierung mit TE-Puffer pH 9,0 empfohlen. (*) Wahlweise kann die Antigendemaskierung auch mit Citratpuffer pH 6,0 erfolgen.	

Hintergrundinformationen

PRY is Testis-specific PTP-BL-related Y protein which has two isoforms with MW 16 and 6-8 kDa.

Lagerung

Lagerungsbedingungen:
Bei -20°C lagern. Nach dem Versand ein Jahr lang stabil
Lagerungspuffer:
PBS mit 0.02% Natriumazid und 50% Glycerin pH 7.3.
Aliquotieren ist nicht notwendig bei -20°C Lagerung

*** 20ul-Größen enthalten 0.1% BSA

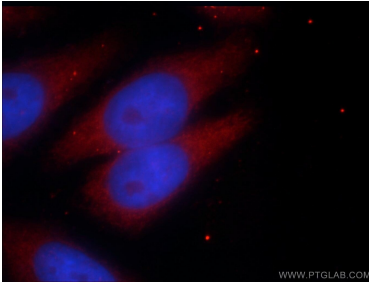
For technical support and original validation data for this product please contact:

T: 1 (888) 4PTGLAB (1-888-478-4522) (toll free in USA), or 1(312) 455-8498 (outside USA)

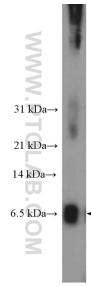
E: proteintech@ptglab.com
W: ptglab.com

This product is exclusively available under Proteintech Group brand and is not available to purchase from any other manufacturer.

Ausgewählte Validierungsdaten



Immunofluorescent analysis of HepG2 cells using 24688-1-AP (PRY antibody) at dilution of 1:25 and Rhodamine-Goat anti-Rabbit IgG.



PC-3 cells were subjected to SDS PAGE followed by western blot with 24688-1-AP (PRY antibody at dilution of 1:1000 incubated at room temperature for 1.5 hours.