

Nur für Forschungszwecke

C5orf26 Polyklonaler Antikörper

Katalog-Nr.: 24698-1-AP

3 Publikationen



Allgemeine Informationen

Katalog-Nr.: 24698-1-AP	GenBank-Zugangsnummer: BC112077	Reinigungsmethode: Antigen-Affinitätsreinigung
Größe: 150ul, Konzentration: 750 µg/ml von Nanodrop und 447 µg/ml durch die Bradford-Methode mit BSA als Standard;	GeneID (NCBI): 114915	Empfohlene Verdünnungen: IHC 1:20-1:200 IF 1:10-1:100
Wirt: Kaninchen	Vollständiger Name: chromosome 5 open reading frame 26	
Isotyp: IgG	Berechnete Masse: 120 aa, 13 kDa	
Immunogen Katalognummer: AG20367		

Anwendungen

Geprüfte Anwendungen: IF, IHC, ELISA	Positivkontrollen: IHC : humanes Leberkarzinomgewebe, humanes Hirngewebe IF : HepG2-Zellen, HeLa-Zellen
In Publikationen genannte Anwendungen: IHC, WB	
Getestete Reaktivität: Human	
Zitierte Arten: Human	
Hinweis-IHC: Antigendemaskierung mit TE-Puffer pH 9,0 empfohlen. (*) Wahlweise kann die Antigendemaskierung auch mit Citratpuffer pH 6,0 erfolgen.	

Hintergrundinformationen

Bemerkenswerte Veröffentlichungen

Verfasser	Pubmed ID	Journal	Anwendung
Yuanchang Zhu	31671345	Mol Ther Nucleic Acids	WB
Weijie Liao	35184403	Clin Transl Med	WB
Meijian Liao	30796006	EBioMedicine	IHC

Lagerung

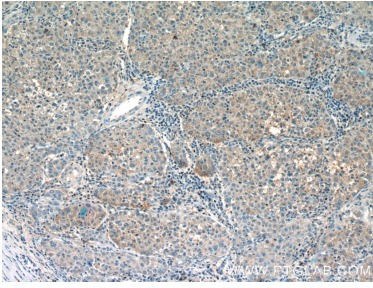
Lagerungsbedingungen:
Bei -20°C lagern. Nach dem Versand ein Jahr lang stabil
Lagerungspuffer:
PBS mit 0.02% Natriumazid und 50% Glycerin pH 7.3.
Aliquotieren ist nicht notwendig bei -20°C Lagerung

*** 20ul-Größen enthalten 0.1% BSA

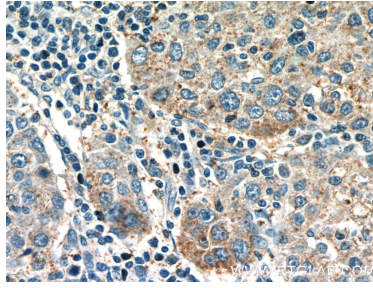
For technical support and original validation data for this product please contact:
T: 1 (888) 4PTGLAB (1-888-478-4522) (toll free in USA), or 1(312) 455-8498 (outside USA)
E: proteintech@ptglab.com
W: ptglab.com

This product is exclusively available under Proteintech Group brand and is not available to purchase from any other manufacturer.

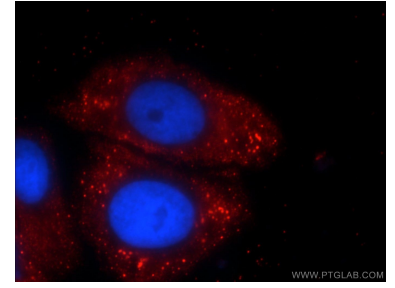
Ausgewählte Validierungsdaten



Immunohistochemical analysis of paraffin-embedded human liver cancer slide using 24698-1-AP (C5orf26 Antibody) at dilution of 1:50 (under 10x lens).



Immunohistochemical analysis of paraffin-embedded human liver cancer slide using 24698-1-AP (C5orf26 Antibody) at dilution of 1:50 (under 40x lens).



Immunofluorescent analysis of HepG2 cells using 24698-1-AP (C5orf26 antibody) at dilution of 1:25 and Rhodamine-Goat anti-Rabbit IgG.