

Nur für Forschungszwecke

HELB Polyklonaler Antikörper

Katalog-Nr.: 24700-1-AP



Allgemeine Informationen

Katalog-Nr.:
24700-1-AP

Größe:
150ul, Konzentration: 500 µg/ml von
Nanodrop und 267 µg/ml durch die
Bradford-Methode mit BSA als
Standard;

Wirt:
Kaninchen

Isotyp:
IgG

Immunogen Katalognummer:
AG20335

GenBank-Zugangsnummer:
BC157019

GeneID (NCBI):
92797

Vollständiger Name:
helicase (DNA) B

Berechnete Masse:
1087 aa, 123 kDa

Beobachtete Masse:
120-140 kDa

Reinigungsmethode:
Antigen-Affinitätsreinigung

Empfohlene Verdünnungen:
WB 1:500-1:2000
IP 0.5-4.0 µg für IP und 1:500-1:2000
für WB
IF 1:10-1:100

Anwendungen

Geprüfte Anwendungen:
IF, IP, WB, ELISA

Getestete Reaktivität:
Human

Positivkontrollen:

WB: Jurkat-Zellen, HEK-293-Zellen, HeLa-Zellen

IP: HEK-293-Zellen,

IF: HeLa-Zellen,

Hintergrundinformationen

Lagerung

Lagerungsbedingungen:

Bei -20°C lagern. Nach dem Versand ein Jahr lang stabil

Lagerungspuffer:

PBS mit 0.02% Natriumazid und 50% Glycerin pH 7.3.

Aliquotieren ist nicht notwendig bei -20°C Lagerung

***** 20ul-Größen enthalten 0.1% BSA**

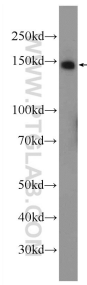
For technical support and original validation data for this product please contact:

T: 1 (888) 4PTGLAB (1-888-478-4522) (toll free
in USA), or 1(312) 455-8498 (outside USA)

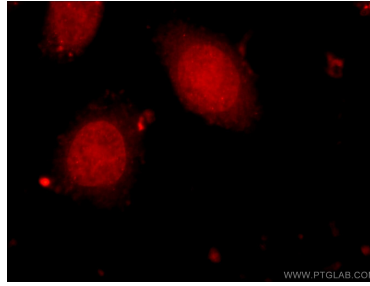
E: proteintech@ptglab.com
W: ptglab.com

This product is exclusively available under Proteintech Group brand and is not available to purchase from any other manufacturer.

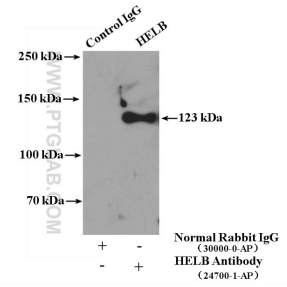
Ausgewählte Validierungsdaten



Jurkat cells were subjected to SDS PAGE followed by western blot with 24700-1-AP (HELB Antibody) at dilution of 1:1000 incubated at room temperature for 1.5 hours.



Immunofluorescent analysis of HeLa cells using 24700-1-AP (HELB antibody) at dilution of 1:25 and Rhodamine-Goat anti-Rabbit IgG.



IP Result of anti-HELB (IP:24700-1-AP, 4ug; Detection:24700-1-AP 1:1000) with HEK-293 cells lysate 3000ug.