

Nur für Forschungszwecke

IL-36 Gamma Polyklonaler Antikörper



Katalog-Nr.: 24723-1-AP

2 Publikationen

Allgemeine Informationen

Katalog-Nr.: 24723-1-AP	GenBank-Zugangsnummer: BC098337	Reinigungsmethode: Antigen-Affinitätsreinigung
Größe: 150ul, Konzentration: 1200 µg/ml von 56300 Nanodrop und 487 µg/ml durch die Bradford-Methode mit BSA als Standard;	GeneID (NCBI): interleukin 1 family, member 9	Empfohlene Verdünnungen: IHC 1:50-1:500
Wirt: Kaninchen	Berechnete Masse: 169 aa, 19 kDa	
Isotyp: IgG	Beobachtete Masse: 25 kDa	
Immunogen Katalognummer: AG21489		

Anwendungen

Geprüfte Anwendungen: IHC, ELISA	Positivkontrollen: IHC : humanes Kolonkarzinomgewebe, humanes Ovarialkarzinomgewebe, humanes Pankreasgewebe
In Publikationen genannte Anwendungen: IHC, WB	
Getestete Reaktivität: Human	
Zitierte Arten: Human	
Hinweis-IHC: Antigendemaskierung mit TE-Puffer pH 9,0 empfohlen. (*) Wahlweise kann die Antigendemaskierung auch mit Citratpuffer pH 6,0 erfolgen.	

Hintergrundinformationen

Bemerkenswerte Veröffentlichungen

Verfasser	Pubmed ID	Journal	Anwendung
Ozan Erdem	34289144	J Cutan Pathol	IHC
Graeme P Sullivan	36525507	Sci Immunol	WB

Lagerung

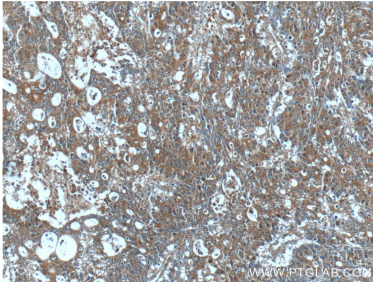
Lagerungsbedingungen:
Bei -20°C lagern. Nach dem Versand ein Jahr lang stabil
Lagerungspuffer:
PBS mit 0.02% Natriumazid und 50% Glycerin pH 7.3.
Aliquotieren ist nicht notwendig bei -20°C Lagerung

*** 20ul-Größen enthalten 0.1% BSA

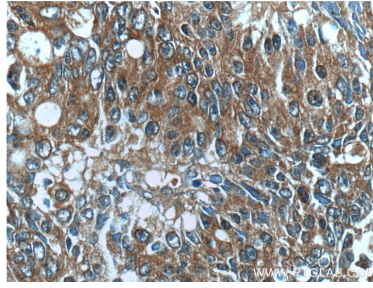
For technical support and original validation data for this product please contact:
T: 1 (888) 4PTGLAB (1-888-478-4522) (toll free in USA), or 1(312) 455-8498 (outside USA)
E: proteintech@ptglab.com
W: ptglab.com

This product is exclusively available under Proteintech Group brand and is not available to purchase from any other manufacturer.

Ausgewählte Validierungsdaten



Immunohistochemical analysis of paraffin-embedded human colon cancer tissue slide using 24723-1-AP (IL36 gamma antibody at dilution of 1:200) (under 10x lens).



Immunohistochemical analysis of paraffin-embedded human colon cancer tissue slide using 24723-1-AP (IL36 gamma antibody at dilution of 1:200) (under 40x lens).