

Allgemeine Informationen

Katalog-Nr.: 24736-1-AP	GenBank-Zugangsnummer: BC104457	Reinigungsmethode: Antigen-Affinitätsreinigung
Größe: 150ul, Konzentration: 550 µg/ml von Nanodrop und 353 µg/ml durch die Bradford-Methode mit BSA als Standard;	GeneID (NCBI): 4956	Empfohlene Verdünnungen: WB 1:500-1:1000 IHC 1:20-1:200
Wirt: Kaninchen	Vollständiger Name: outer dense fiber of sperm tails 1	
Isotyp: IgG	Berechnete Masse: 250 aa, 28 kDa	
Immunogen Katalognummer: AG20562	Beobachtete Masse: 28 kDa, 56 kDa	

Anwendungen

Geprüfte Anwendungen: IHC, WB, ELISA	Positivkontrollen: WB: Rattenhodengewebe, Maushodengewebe IHC: humanes Hodengewebe,
In Publikationen genannte Anwendungen: WB	
Getestete Reaktivität: Human, Maus, Ratte	
Zitierte Arten: Hausschwein, Human	
Hinweis-IHC: Antigendemaskierung mit TE-Puffer pH 9,0 empfohlen. (*) Wahlweise kann die Antigendemaskierung auch mit Citratpuffer pH 6,0 erfolgen.	

Hintergrundinformationen

ODF1, also named as Outer dense fiber protein 1, is a 250 amino acid protein, which contains the C-terminal contains many C-X-P repeats. ODF1 is a component of the outer dense fibers (ODF) of spermatozoa. ODF27 that suggested the possibility of inter- actions between ODF27 itself and/or between ODF27 and other sperm tail proteins.

Bemerkenswerte Veröffentlichungen

Verfasser	Pubmed ID	Journal	Anwendung
Hua Nie	35860846	Mol Genet Genomic Med	WB
Yongjie Xu	34336820	Front Cell Dev Biol	WB

Lagerung

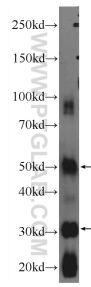
Lagerungsbedingungen:
Bei -20°C lagern. Nach dem Versand ein Jahr lang stabil
Lagerungspuffer:
PBS mit 0.02% Natriumazid und 50% Glycerin pH 7.3.
Aliquotieren ist nicht notwendig bei -20°C Lagerung

*** 20ul-Größen enthalten 0.1% BSA

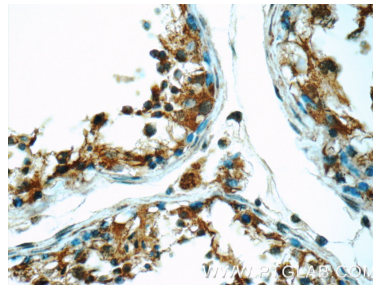
For technical support and original validation data for this product please contact:
T: 1 (888) 4PTGLAB (1-888-478-4522) (toll free in USA), or 1(312) 455-8498 (outside USA)
E: proteintech@ptglab.com
W: ptglab.com

This product is exclusively available under Proteintech Group brand and is not available to purchase from any other manufacturer.

Ausgewählte Validierungsdaten



rat testis tissue were subjected to SDS PAGE followed by western blot with 24736-1-AP (ODF1 Antibody) at dilution of 1:600 incubated at room temperature for 1.5 hours.



Immunohistochemical analysis of paraffin-embedded human testis tissue slide using 24736-1-AP (ODF1 Antibody) at dilution of 1:50 (under 40x lens).