

Nur für Forschungszwecke

ILVBL Polyklonaler Antikörper

Katalog-Nr.: 24738-1-AP



Allgemeine Informationen

Katalog-Nr.: 24738-1-AP	GenBank-Zugangsnummer: BC011761	Reinigungsmethode: Antigen-Affinitätsreinigung
Größe: 150ul, Konzentration: 700 µg/ml von Nanodrop und 387 µg/ml durch die Bradford-Methode mit BSA als Standard;	GeneID (NCBI): 10994	Empfohlene Verdünnungen: WB 1:500-1:2000 IHC 1:20-1:200
Wirt: Kaninchen	Vollständiger Name: ilvB (bacterial acetolactate synthase)- like	
Isotyp: IgG	Berechnete Masse: 68 kDa	
Immunogen Katalognummer: AG21495	Beobachtete Masse: 68 kDa	

Anwendungen

Geprüfte Anwendungen: IHC, WB, ELISA	Positivkontrollen: WB : HepG2-Zellen, MCF-7-Zellen
Getestete Reaktivität: Human	IHC : humanes Herzgewebe,
Hinweis-IHC: Antigendemaskierung mit TE-Puffer pH 9,0 empfohlen. (*) Wahlweise kann die Antigendemaskierung auch mit Citratpuffer pH 6,0 erfolgen.	

Hintergrundinformationen

Lagerung

Lagerungsbedingungen:
Bei -20°C lagern. Nach dem Versand ein Jahr lang stabil
Lagerungspuffer:
PBS mit 0.02% Natriumazid und 50% Glycerin pH 7.3.
Aliquotieren ist nicht notwendig bei -20°C Lagerung

*** 20ul-Größen enthalten 0.1% BSA

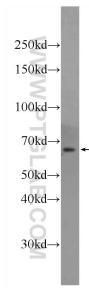
For technical support and original validation data for this product please contact:

T: 1 (888) 4PTGLAB (1-888-478-4522) (toll free
in USA), or 1(312) 455-8498 (outside USA)

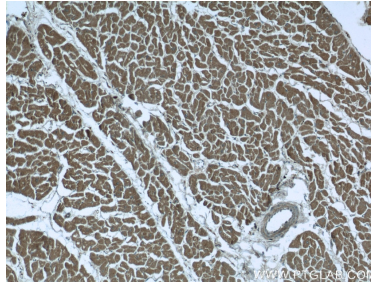
E: proteintech@ptglab.com
W: ptglab.com

This product is exclusively available under Proteintech Group brand and is not available to purchase from any other manufacturer.

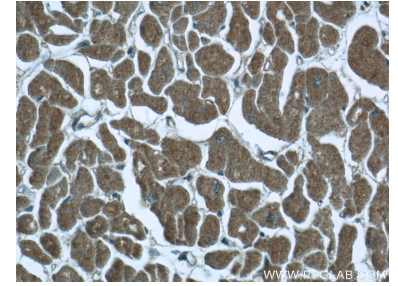
Ausgewählte Validierungsdaten



HepG2 cells were subjected to SDS PAGE followed by western blot with 24738-1-AP (ILVBL Antibody) at dilution of 1:1000 incubated at room temperature for 1.5 hours.



Immunohistochemical analysis of paraffin-embedded human heart tissue slide using 24738-1-AP (ILVBL Antibody) at dilution of 1:100 (under 10x lens).



Immunohistochemical analysis of paraffin-embedded human heart tissue slide using 24738-1-AP (ILVBL Antibody) at dilution of 1:100 (under 40x lens).