

Nur für Forschungszwecke

# SMC4 Polyklonaler Antikörper

Katalog-Nr.: 24758-1-AP

3 Publikationen



## Allgemeine Informationen

Katalog-Nr.:  
24758-1-AP

Größe:  
150ul, Konzentration: 650 µg/ml von  
Nanodrop und 413 µg/ml durch die  
Bradford-Methode mit BSA als  
Standard;

Wirt:  
Kaninchen

Isotyp:  
IgG

Immunogen Katalognummer:  
AG19156

GenBank-Zugangsnummer:  
BC106033

GeneID (NCBI):  
10051

Vollständiger Name:  
structural maintenance of  
chromosomes 4

Berechnete Masse:  
1288 aa, 147 kDa

Beobachtete Masse:  
147-150 kDa

Reinigungsmethode:

Antigen-Affinitätsreinigung

Empfohlene Verdünnungen:

WB 1:1000-1:4000

IHC 1:20-1:200

IF 1:20-1:200

## Anwendungen

Geprüfte Anwendungen:

IF, IHC, WB, ELISA

In Publikationen genannte Anwendungen:

IHC, WB

Getestete Reaktivität:

Human

Zitierte Arten:

Human, Ratte

**Hinweis-IHC: Antigenmaskierung mit TE-Puffer pH 9,0 empfohlen. (\*) Wahlweise kann die Antigenmaskierung auch mit Citratpuffer pH 6,0 erfolgen.**

Positivkontrollen:

WB: MCF-7-Zellen,

IHC: humanes Hodengewebe, humanes Kolongewebe

IF: HepG2-Zellen,

## Hintergrundinformationen

SMC4, also named as Structural maintenance of chromosomes protein 4, is a 1288 amino acid protein, which is widely expressed and belongs to the SMC family, SMC4 subfamily. SMC4 is a Central component of the condensin complex, a complex required for conversion of interphase chromatin into mitotic-like condense chromosomes. The calculated molecular weight of SMC4 is 147 kDa, but modified SMC4 is about 160 kDa.

## Bemerkenswerte Veröffentlichungen

Verfasser	Pubmed ID	Journal	Anwendung
Shouyu Xu	27613141	Gene	IHC
Johan Busselez	31076588	Sci Rep	
Ipek Ilgin Gönenc	35099000	Hum Mol Genet	WB

## Lagerung

Lagerungsbedingungen:

Bei -20°C lagern. Nach dem Versand ein Jahr lang stabil

Lagerungspuffer:

PBS mit 0.02% Natriumazid und 50% Glycerin pH 7.3.

Aliquotieren ist nicht notwendig bei -20°C Lagerung

\*\*\* 20ul-Größen enthalten 0.1% BSA

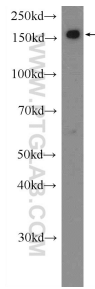
For technical support and original validation data for this product please contact:

T: 1 (888) 4PTGLAB (1-888-478-4522) (toll free  
in USA), or 1(312) 455-8498 (outside USA)

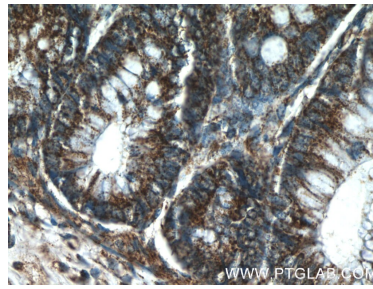
E: proteintech@ptglab.com  
W: ptglab.com

This product is exclusively available under Proteintech Group brand and is not available to purchase from any other manufacturer.

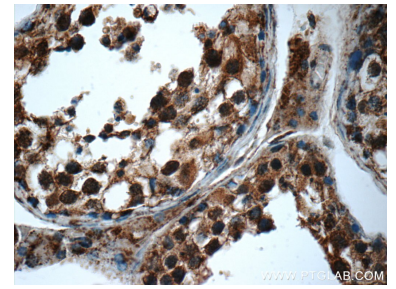
## Ausgewählte Validierungsdaten



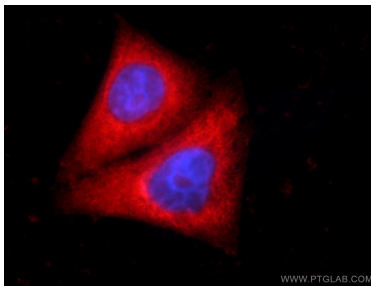
MCF-7 cells were subjected to SDS PAGE followed by western blot with 24758-1-AP (SMC4 Antibody) at dilution of 1:2000 incubated at room temperature for 1.5 hours.



Immunohistochemical analysis of paraffin-embedded human colon tissue slide using 24758-1-AP (SMC4 Antibody) at dilution of 1:50 (under 40x lens).



Immunohistochemical analysis of paraffin-embedded human testis tissue slide using 24758-1-AP (SMC4 Antibody) at dilution of 1:50 (under 40x lens).



Immunofluorescent analysis of HepG2 cells using 24758-1-AP (SMC4 antibody) at dilution of 1:50 and Rhodamine-Goat anti-Rabbit IgG.