

Nur für Forschungszwecke

INSIG2 Polyklonaler Antikörper

Katalog-Nr.: 24766-1-AP

Vorgestelltes Produkt

6 Publikationen



Allgemeine Informationen

Katalog-Nr.:
24766-1-AP

Größe:

150ul, Konzentration: 1000 µg/ml von 51141
Nanodrop und 400 µg/ml durch die
Bradford-Methode mit BSA als
Standard;

Wirt:

Kaninchen

Isotyp:

IgG

Immunogen Katalognummer:

AG14072

GenBank-Zugangsnummer:

BC022475

GeneID (NCBI):

51141

Vollständiger Name:

INSIG 2

Berechnete Masse:

225 aa, 25 kDa

Beobachtete Masse:

30 kDa

Reinigungsmethode:

Antigen-Affinitätsreinigung

Empfohlene Verdünnungen:

WB 1:500-1:2000

IP 0.5-4.0 µg für IP und 1:500-1:1000

für WB

IHC 1:20-1:200

IF 1:10-1:100

Anwendungen

Geprüfte Anwendungen:

IF, IHC, IP, WB, ELISA

In Publikationen genannte Anwendungen:

IF, IHC, IP, WB

Getestete Reaktivität:

Human, Maus, Ratte

Zitierte Arten:

Human, Maus

Hinweis-IHC: Antigendemaskierung mit TE-Puffer pH 9,0 empfohlen. (*) Wahlweise kann die Antigendemaskierung auch mit Citratpuffer pH 6,0 erfolgen.

Positivkontrollen:

WB: Rattenlebergewebe, A549-Zellen, SGC-7901-Zellen

IP: Mauslebergewebe,

IHC: humanes Lebergewebe,

IF: HepG2-Zellen,

Hintergrundinformationen

INSIG2 mediates feedback control of cholesterol synthesis by controlling SCAP and HMGCR. INSIG2 may bring HMGCR into ubiquitin-mediated proteasomal degradation. Insig2 protein are endoplasmic reticulum proteins that block the processing of sterol regulatory element binding proteins (SREBPs) by binding to SREBP cleavage-activating protein (SCAP), and thus prevent SCAP from escorting SREBPs to the Golgi. INSIG-2 may play an important role in therapy of hypercholesterolemia.

Bemerkenswerte Veröffentlichungen

Verfasser	Pubmed ID	Journal	Anwendung
Pei-Ming Yang	31720078	Am J Cancer Res	WB
Han Zeng	34974159	Mol Metab	WB, IF
Yingchen Qian	36515824	Mol Biol Rep	IHC, WB

Lagerung

Lagerungsbedingungen:

Bei -20°C lagern. Nach dem Versand ein Jahr lang stabil

Lagerungspuffer:

PBS mit 0.02% Natriumazid und 50% Glycerin pH 7.3.

Aliquotieren ist nicht notwendig bei -20°C Lagerung

*** 20ul-Größen enthalten 0.1% BSA

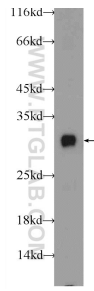
For technical support and original validation data for this product please contact:

T: 1 (888) 4PTGLAB (1-888-478-4522) (toll free in USA), or 1(312) 455-8498 (outside USA)

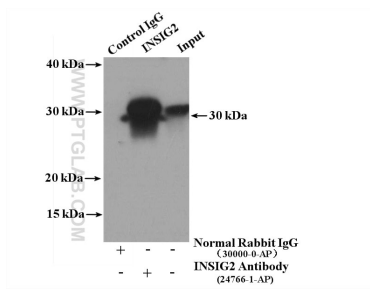
E: proteintech@ptglab.com
W: ptglab.com

This product is exclusively available under Proteintech Group brand and is not available to purchase from any other manufacturer.

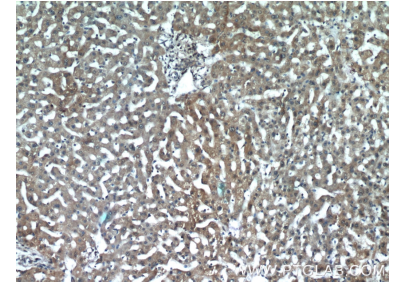
Ausgewählte Validierungsdaten



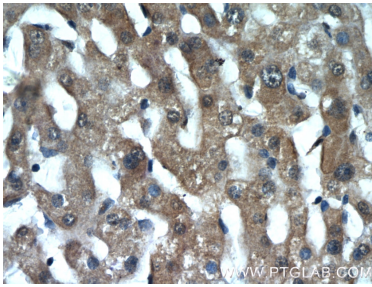
rat liver tissue were subjected to SDS PAGE followed by western blot with 24766-1-AP (INSIG2 Antibody) at dilution of 1:1000 incubated at room temperature for 1.5 hours.



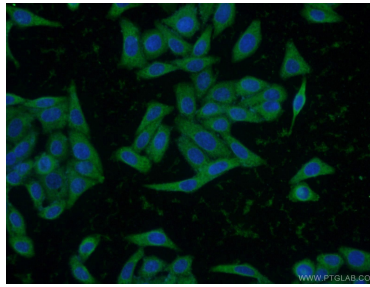
IP Result of anti-INSIG2 (IP:24766-1-AP, 4ug; Detection:24766-1-AP 1:500) with mouse liver tissue lysate 3600ug.



Immunohistochemical analysis of paraffin-embedded human liver tissue slide using 24766-1-AP (INSIG2 Antibody) at dilution of 1:50 (under 10x lens).



Immunohistochemical analysis of paraffin-embedded human liver tissue slide using 24766-1-AP (INSIG2 Antibody) at dilution of 1:50 (under 40x lens).



Immunofluorescent analysis of HepG2 cells using 24766-1-AP (INSIG2 antibody) at dilution of 1:25 and Alexa Fluor 488-conjugated AffiniPure Goat Anti-Rabbit IgG(H+L).