

Nur für Forschungszwecke

SLC36A1 Polyklonaler Antikörper

Katalog-Nr.: 24775-1-AP

Vorgestelltes Produkt

2 Publikationen



Allgemeine Informationen

Katalog-Nr.:

24775-1-AP

Größe:

150ul, Konzentration: 1000 µg/ml von 206358

Nanodrop;

Wirt:

Kaninchen

Isotyp:

IgG

Immunogen Katalognummer:

AG20594

GenBank-Zugangsnummer:

BC136437

GeneID (NCBI):

206358

Vollständiger Name:

solute carrier family 36
(proton/amino acid symporter),
member 1

Berechnete Masse:

476 aa, 53 kDa

Beobachtete Masse:

43-53 kDa

Reinigungsmethode:

Antigen-Affinitätsreinigung

Empfohlene Verdünnungen:

WB 1:500-1:1000

Anwendungen

Geprüfte Anwendungen:

WB, ELISA

In Publikationen genannte Anwendungen:

WB

Getestete Reaktivität:

Human

Zitierte Arten:

Human

Positivkontrollen:

WB: HeLa-Zellen,

Hintergrundinformationen

Bemerkenswerte Veröffentlichungen

Verfasser	Pubmed ID	Journal	Anwendung
Kai Lu	31562534	J Gastroenterol	WB
Hung Wei Lai	37116819	Photodiagnosis Photodyn Ther	WB

Lagerung

Lagerungsbedingungen:

Bei -20°C lagern. Nach dem Versand ein Jahr lang stabil

Lagerungspuffer:

PBS mit 0.02% Natriumazid und 50% Glycerin pH 7.3.

Aliquotieren ist nicht notwendig bei -20°C Lagerung

*** 20ul-Größen enthalten 0.1% BSA

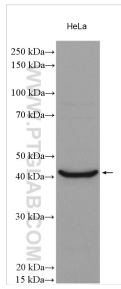
For technical support and original validation data for this product please contact:

T: 1 (888) 4PTGLAB (1-888-478-4522) (toll free
in USA), or 1(312) 455-8498 (outside USA)

E: proteintech@ptglab.com
W: ptglab.com

This product is exclusively available under Proteintech Group brand and is not available to purchase from any other manufacturer.

Ausgewählte Validierungsdaten



HeLa cells were subjected to SDS PAGE followed by western blot with 24775-1-AP (SLC36A1 antibody) at dilution of 1:600 incubated at room temperature for 1.5 hours.