

Nur für Forschungszwecke

EMILIN2 Polyklonaler Antikörper

Katalog-Nr.: 24779-1-AP



Allgemeine Informationen

Katalog-Nr.:
24779-1-AP

Größe:

150ul, Konzentration: 1000 µg/ml von 84034

Nanodrop und 487 µg/ml durch die
Bradford-Methode mit BSA als
Standard;

Wirt:

Kaninchen

Isotyp:

IgG

Immunogen Katalognummer:

AG20722

GenBank-Zugangsnummer:

BC136541

GeneID (NCBI):

von 84034

Vollständiger Name:

elastin microfibril interfacier 2

Berechnete Masse:

1053 aa, 116 kDa

Reinigungsmethode:

Antigen-Affinitätsreinigung

Empfohlene Verdünnungen:

IHC 1:50-1:500

Anwendungen

Geprüfte Anwendungen:

IHC, ELISA

Getestete Reaktivität:

Human

**Hinweis-IHC: Antigendemaskierung mit TE-
Puffer pH 9,0 empfohlen. (*) Wahlweise
kann die Antigendemaskierung auch mit
Citratpuffer pH 6,0 erfolgen.**

Positivkontrollen:

IHC : humanes Lungenkarzinomgewebe,

Hintergrundinformationen

Lagerung

Lagerungsbedingungen:

Bei -20°C lagern. Nach dem Versand ein Jahr lang stabil

Lagerungspuffer:

PBS mit 0.02% Natriumazid und 50% Glycerin pH 7.3.

Aliquotieren ist nicht notwendig bei -20°C Lagerung

***** 20ul-Größen enthalten 0.1% BSA**

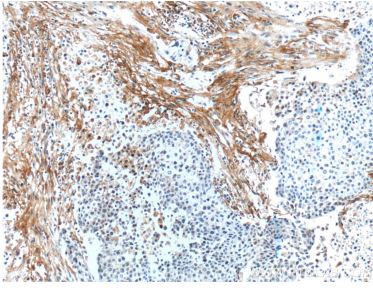
For technical support and original validation data for this product please contact:

T: 1 (888) 4PTGLAB (1-888-478-4522) (toll free
in USA), or 1(312) 455-8498 (outside USA)

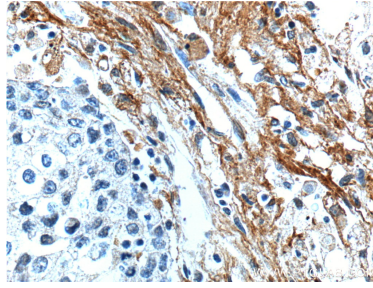
E: proteintech@ptglab.com
W: ptglab.com

This product is exclusively available under Proteintech Group brand and is not available to purchase from any other manufacturer.

Ausgewählte Validierungsdaten



Immunohistochemical analysis of paraffin-embedded human lung cancer tissue slide using 24779-1-AP (EMILIN2 Antibody) at dilution of 1:200 (under 10x lens).



Immunohistochemical analysis of paraffin-embedded human lung cancer tissue slide using 24779-1-AP (EMILIN2 Antibody) at dilution of 1:200 (under 40x lens).