

Nur für Forschungszwecke

# KRT12 Polyklonaler Antikörper

Katalog-Nr.: 24789-1-AP

5 Publikationen



## Allgemeine Informationen

Katalog-Nr.:  
24789-1-AP

Größe:

150ul, Konzentration: 800 µg/ml von  
Nanodrop und 293 µg/ml durch die  
Bradford-Methode mit BSA als  
Standard;

Wirt:

Kaninchen

Isotyp:

IgG

Immunogen Katalognummer:

AG20312

GenBank-Zugangsnummer:

BC156641

GeneID (NCBI):

3859

Vollständiger Name:

keratin 12

Berechnete Masse:

494 aa, 54 kDa

Beobachtete Masse:

50-55 kDa

Reinigungsmethode:

Antigen-Affinitätsreinigung

Empfohlene Verdünnungen:

WB 1:500-1:1000

## Anwendungen

Geprüfte Anwendungen:

WB, ELISA

In Publikationen genannte Anwendungen:

IF

Getestete Reaktivität:

Human, Maus

Zitierte Arten:

Human, Maus

Positivkontrollen:

WB: Maus-Augengewebe,

## Hintergrundinformationen

### Bemerkenswerte Veröffentlichungen

Verfasser	Pubmed ID	Journal	Anwendung
Chi-Chin Sun	34740104	EBioMedicine	IF
Wenting Liu	36227401	Int Ophthalmol	IF
Jie Wu	34228968	Exp Eye Res	IF

## Lagerung

Lagerungsbedingungen:

Bei -20°C lagern. Nach dem Versand ein Jahr lang stabil

Lagerungspuffer:

PBS mit 0.02% Natriumazid und 50% Glycerin pH 7.3.

Aliquotieren ist nicht notwendig bei -20°C Lagerung

\*\*\* 20ul-Größen enthalten 0.1% BSA

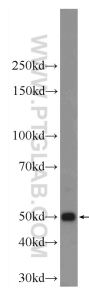
For technical support and original validation data for this product please contact:

T: 1 (888) 4PTGLAB (1-888-478-4522) (toll free  
in USA), or 1(312) 455-8498 (outside USA)

E: proteintech@ptglab.com  
W: ptglab.com

This product is exclusively available under Proteintech  
Group brand and is not available to purchase from any  
other manufacturer.

## Ausgewählte Validierungsdaten



mouse eye tissue were subjected to SDS PAGE followed by western blot with 24789-1-AP (KRT12 Antibody) at dilution of 1:600 incubated at room temperature for 1.5 hours.