

Nur für Forschungszwecke

GIGYF2 Polyklonaler Antikörper

Katalog-Nr.: 24790-1-AP

3 Publikationen



Allgemeine Informationen

Katalog-Nr.: 24790-1-AP	GenBank-Zugangsnummer: BC146775	Reinigungsmethode: Antigen-Affinitätsreinigung
Größe: 150ul, Konzentration: 550 µg/ml von Nanodrop;	GeneID (NCBI): 26058	Empfohlene Verdünnungen: WB 1:2000-1:10000 IP 0.5-4.0 µg für IP und 1:1000-1:4000 für WB
Wirt: Kaninchen	Vollständiger Name: GRB10 interacting GYF protein 2	IHC 1:20-1:200 IF 1:50-1:500
Isotyp: IgG	Berechnete Masse: 1320 aa, 152 kDa	
Immunogen Katalognummer: AG20329	Beobachtete Masse: 150-170 kDa	

Anwendungen

Geprüfte Anwendungen: IF, IHC, IP, WB, ELISA	Positivkontrollen: WB: HeLa-Zellen, Jurkat-Zellen, NIH/3T3-Zellen
In Publikationen genannte Anwendungen: IF, IHC, IP, WB	IP: Jurkat-Zellen,
Getestete Reaktivität: Human, Maus	IHC: humanes Mammakarzinomgewebe,
Zitierte Arten: Human, Maus	IF: HeLa-Zellen,

Hinweis-IHC: Antigenmaskierung mit TE-Puffer pH 9,0 empfohlen. (*) Wahlweise kann die Antigenmaskierung auch mit Citratpuffer pH 6,0 erfolgen.

Hintergrundinformationen

GIGYF2 (GRB10 interacting GYF protein 2) was initially identified through its interaction with GRB10, an adapter protein that binds activated INS-like growth factor (IGF-I) and INS receptors (PMID: 12771153; 19744960). It may act cooperatively with GRB10 to regulate tyrosine kinase receptor signaling. The gene of GIGYF2 has been proposed as the Parkinson-disease (PD) gene underlying the PARK11 locus (PMID: 18358451).

Bemerkenswerte Veröffentlichungen

Verfasser	Pubmed ID	Journal	Anwendung
Michelle Harreman Lehner	36288698	Cell Rep	IP, WB
Limei Zou	35756894	iScience	WB, IF
Xiuying Liang	34944635	Biomedicines	IHC

Lagerung

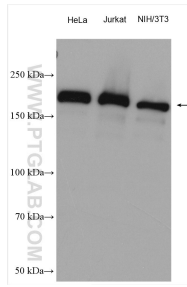
Lagerungsbedingungen:
Bei -20°C lagern. Nach dem Versand ein Jahr lang stabil
Lagerungspuffer:
PBS mit 0.02% Natriumazid und 50% Glycerin pH 7.3.
Aliquotieren ist nicht notwendig bei -20°C Lagerung

*** 20ul-Größen enthalten 0.1% BSA

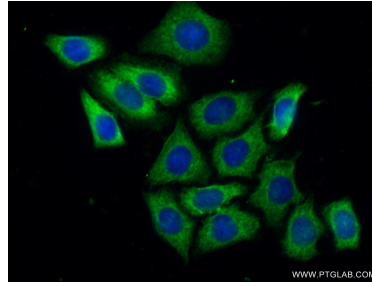
For technical support and original validation data for this product please contact:
T: 1 (888) 4PTGLAB (1-888-478-4522) (toll free in USA), or 1(312) 455-8498 (outside USA)
E: proteintech@ptglab.com
W: ptglab.com

This product is exclusively available under Proteintech Group brand and is not available to purchase from any other manufacturer.

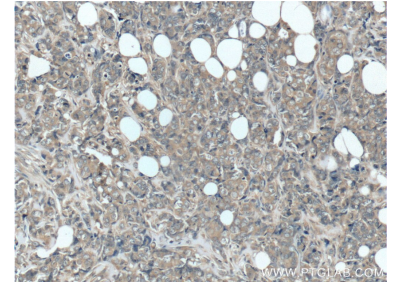
Ausgewählte Validierungsdaten



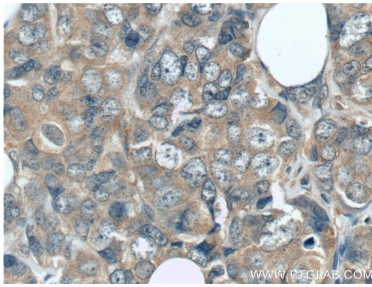
Various lysates were subjected to SDS PAGE followed by western blot with 24790-1-AP (GIGYF2 antibody) at dilution of 1:5000 incubated at room temperature for 1.5 hours.



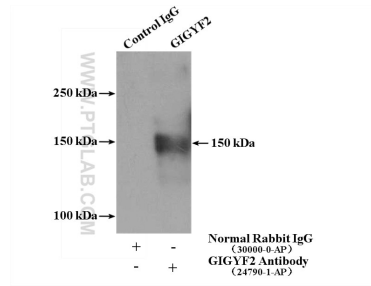
Immunofluorescent analysis of (-20°C Ethanol) fixed HeLa cells using 24790-1-AP (GIGYF2 antibody) at dilution of 1:50 and Alexa Fluor 488-conjugated AffiniPure Goat Anti-Rabbit IgG(H+L).



Immunohistochemical analysis of paraffin-embedded human breast cancer tissue slide using 24790-1-AP (GIGYF2 Antibody) at dilution of 1:50 (under 10x lens).



Immunohistochemical analysis of paraffin-embedded human breast cancer tissue slide using 24790-1-AP (GIGYF2 Antibody) at dilution of 1:50 (under 40x lens).



IP Result of anti-GIGYF2 (IP:24790-1-AP, 4ug; Detection:24790-1-AP 1:2000) with Jurkat cells lysate 2000ug.