

Nur für Forschungszwecke

CEP128 Polyklonaler Antikörper

Katalog-Nr.:24810-1-AP



Allgemeine Informationen

Katalog-Nr.: 24810-1-AP	GenBank-Zugangsnummer: BC045834	Reinigungsmethode: Antigen-Affinitätsreinigung
Größe: 150ul , Konzentration: 700 µg/ml von Nanodrop;	GeneID (NCBI): 145508	Empfohlene Verdünnungen: WB 1:1000-1:4000 IF 1:200-1:800
Wirt: Kaninchen	Vollständiger Name: chromosome 14 open reading frame 145	
Isotyp: IgG	Berechnete Masse: 1094 aa, 128 kDa	
Immunogen Katalognummer: AG20610	Beobachtete Masse: 128 kDa	

Anwendungen

Geprüfte Anwendungen: IF, WB, ELISA	Positivkontrollen: WB : HEK-293T-Zellen, IF : U2OS-Zellen,
Getestete Reaktivität: Human	

Hintergrundinformationen

Centrosomal protein of 128kDa is encoded by CEP128 gene in humans. CEP128 localizes to the subdistal appendages of the mother centriole and regulates TGF-β/BMP signaling at the primary cilium (PMID: 29514088). Centrosomal protein CEP128 plays a role in male fertility and its variants affected the ciliogenesis in testes (PMID: 35296684).

Lagerung

Lagerungsbedingungen:
Bei -20°C lagern. Nach dem Versand ein Jahr lang stabil
Lagerungspuffer:
PBS mit 0.02% Natriumazid und 50% Glycerin pH 7.3.
Aliquotieren ist nicht notwendig bei -20°C Lagerung

***** 20ul-Größen enthalten 0.1% BSA**

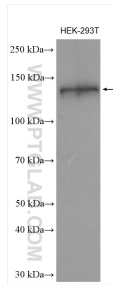
For technical support and original validation data for this product please contact:

T: 1 (888) 4PTGLAB (1-888-478-4522) (toll free in USA), or 1(312) 455-8498 (outside USA)

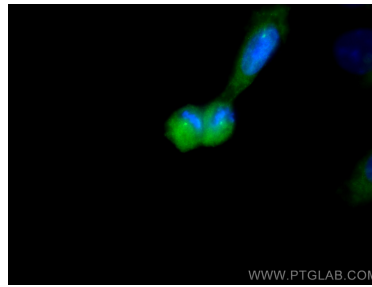
E: proteintech@ptglab.com
W: ptglab.com

This product is exclusively available under Proteintech Group brand and is not available to purchase from any other manufacturer.

Ausgewählte Validierungsdaten



HEK-293T cells were subjected to SDS PAGE followed by western blot with 24810-1-AP (CEP128 antibody) at dilution of 1:2000 incubated at room temperature for 1.5 hours.



Immunofluorescent analysis of (-20°C Methanol) fixed U2OS cells using CEP128 antibody (24810-1-AP) at dilution of 1:400 and CoraLite® 488-Conjugated AffiniPure Goat Anti-Rabbit IgG(H+L).