

Allgemeine Informationen

Katalog-Nr.:

24827-1-AP

Größe:

150ul, Konzentration: 600 µg/ml von Nanodrop und 333 µg/ml durch die Bradford-Methode mit BSA als Standard;

Wirt:

Kaninchen

Isotyp:

IgG

Immunogen Katalognummer:

AG20410

GenBank-Zugangsnummer:

BC111995

GeneID (NCBI):

2731

Vollständiger Name:

glycine dehydrogenase (decarboxylating)

Berechnete Masse:

1020 aa, 113 kDa

Beobachtete Masse:

113 kDa

Reinigungsmethode:

Antigen-Affinitätsreinigung

Empfohlene Verdünnungen:

WB 1:500-1:2000
IP 0.5-4.0 µg für IP und 1:500-1:2000 für WB
IHC 1:100-1:400

Anwendungen

Geprüfte Anwendungen:

IHC, IP, WB, ELISA

In Publikationen genannte Anwendungen:

WB

Getestete Reaktivität:

Human, Maus

Zitierte Arten:

Human, Maus

Hinweis-IHC: Antigendemaskierung mit TE-Puffer pH 9,0 empfohlen. (*) Wahlweise kann die Antigendemaskierung auch mit Citratpuffer pH 6,0 erfolgen.

Positivkontrollen:

WB : Mauslebergewebe,

IP : Mauslebergewebe,

IHC : humanes Leberkarzinomgewebe,

Hintergrundinformationen

GLDC (Glycine dehydrogenase [decarboxylating], mitochondrial) is also named as GCSP and belongs to the GcvP family. It induces dramatic changes in glycolysis and glycine/serine metabolism that leads to changes in pyrimidine metabolism to regulate cancer cell proliferation (PMID:22225612).

Bemerkenswerte Veröffentlichungen

Verfasser	Pubmed ID	Journal	Anwendung
Shengya Tian	31562192	Life Sci Alliance	WB
Teresa W M Fan	31337706	J Biol Chem	WB
Jiliang Xia	35817773	Nat Commun	WB

Lagerung

Lagerungsbedingungen:

Bei -20°C lagern. Nach dem Versand ein Jahr lang stabil

Lagerungspuffer:

PBS mit 0.02% Natriumazid und 50% Glycerin pH 7.3.

Aliquotieren ist nicht notwendig bei -20°C Lagerung

*** 20ul-Größen enthalten 0.1% BSA

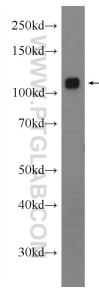
For technical support and original validation data for this product please contact:

T: 1 (888) 4PTGLAB (1-888-478-4522) (toll free in USA), or 1(312) 455-8498 (outside USA)

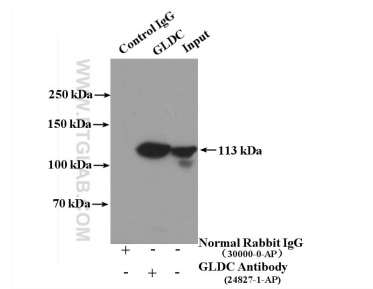
E: proteintech@ptglab.com
W: ptglab.com

This product is exclusively available under Proteintech Group brand and is not available to purchase from any other manufacturer.

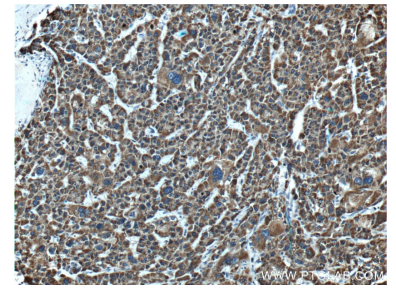
Ausgewählte Validierungsdaten



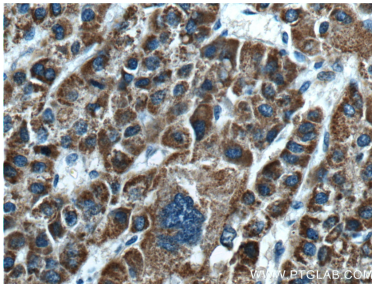
mouse liver tissue were subjected to SDS PAGE followed by western blot with 24827-1-AP (GLDC Antibody) at dilution of 1:1000 incubated at room temperature for 1.5 hours.



IP Result of anti-GLDC (IP:24827-1-AP, 4µg; Detection:24827-1-AP 1:1000) with mouse liver tissue lysate 4000µg.



Immunohistochemical analysis of paraffin-embedded human liver cancer tissue slide using 24827-1-AP (GLDC Antibody) at dilution of 1:200 (under 10x lens).



Immunohistochemical analysis of paraffin-embedded human liver cancer tissue slide using 24827-1-AP (GLDC Antibody) at dilution of 1:200 (under 40x lens).