

Nur für Forschungszwecke

NMU Polyklonaler Antikörper

Katalog-Nr.:24862-1-AP

Vorgestelltes Produkt

1 Publikationen



Allgemeine Informationen

Katalog-Nr.:
24862-1-AP

Größe:
150ul , Konzentration: 800 µg/ml von
Nanodrop und 367 µg/ml durch die
Bradford-Methode mit BSA als
Standard;

Wirt:
Kaninchen

Isotyp:
IgG

Immunogen Katalognummer:
AG21516

GenBank-Zugangsnummer:
BC012908

GeneID (NCBI):
10874

Vollständiger Name:
neuromedin U

Berechnete Masse:
174 aa, 20 kDa

Reinigungsmethode:

Antigen-Affinitätsreinigung

Empfohlene Verdünnungen:

IHC 1:20-1:200

Anwendungen

Geprüfte Anwendungen:

IHC, ELISA

In Publikationen genannte Anwendungen:

IHC, WB

Getestete Reaktivität:

Human

Zitierte Arten:

Human

Hinweis-IHC: Antigendemaskierung mit TE-Puffer pH 9,0 empfohlen. (*) Wahlweise kann die Antigendemaskierung auch mit Citratpuffer pH 6,0 erfolgen.

Positivkontrollen:

IHC : humanes Hirngewebe, humanes
Dünndarmgewebe

Hintergrundinformationen

Bemerkenswerte Veröffentlichungen

Verfasser

Yu Zeng

Pubmed ID

36917092

Journal

Aging (Albany NY)

Anwendung

WB,IHC

Lagerung

Lagerungsbedingungen:

Bei -20°C lagern. Nach dem Versand ein Jahr lang stabil

Lagerungspuffer:

PBS mit 0.02% Natriumazid und 50% Glycerin pH 7.3.

Aliquotieren ist nicht notwendig bei -20°C Lagerung

*** 20ul-Größen enthalten 0.1% BSA

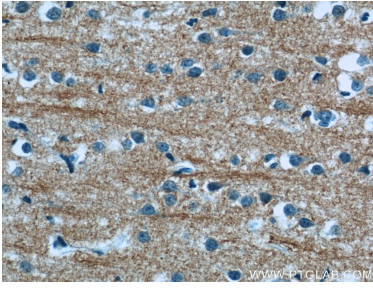
For technical support and original validation data for this product please contact:

T: 1 (888) 4PTGLAB (1-888-478-4522) (toll free
in USA), or 1(312) 455-8498 (outside USA)

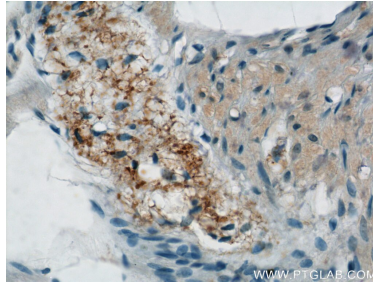
E: proteintech@ptglab.com
W: ptglab.com

This product is exclusively available under Proteintech Group brand and is not available to purchase from any other manufacturer.

Ausgewählte Validierungsdaten



Immunohistochemical analysis of paraffin-embedded human brain tissue slide using 24862-1-AP (NMU Antibody) at dilution of 1:50 (under 40x lens).



Immunohistochemical analysis of paraffin-embedded human small intestine tissue slide using 24862-1-AP (NMU Antibody) at dilution of 1:50 (under 40x lens).