

Nur für Forschungszwecke

LRCH2 Polyklonaler Antikörper

Katalog-Nr.: 24866-1-AP



Allgemeine Informationen

Katalog-Nr.: 24866-1-AP	GenBank-Zugangsnummer: BC125224	Reinigungsmethode: Antigen-Affinitätsreinigung
Größe: 150ul, Konzentration: 600 µg/ml von Nanodrop und 373 µg/ml durch die Bradford-Methode mit BSA als Standard;	GeneID (NCBI): 57631	Empfohlene Verdünnungen: WB 1:500-1:3000 IHC 1:20-1:200
Wirt: Kaninchen	Vollständiger Name: leucine-rich repeats and calponin homology (CH) domain containing 2	
Isotyp: IgG	Berechnete Masse: 765 aa, 85 kDa	
Immunogen Katalognummer: AG21701	Beobachtete Masse: 84 kDa	

Anwendungen

Geprüfte Anwendungen: IHC, WB, ELISA	Positivkontrollen: WB : Maushirngewebe, Maus-Eierstockgewebe, Mausherzgewebe IHC : humanes Kolongewebe,
Getestete Reaktivität: Human, Maus	
Hinweis-IHC: Antigendemaskierung mit TE-Puffer pH 9,0 empfohlen. (*) Wahlweise kann die Antigendemaskierung auch mit Citratpuffer pH 6,0 erfolgen.	

Hintergrundinformationen

Leucine rich repeat and calponin homology domain containing protein 2 (LRCH2) also named as KIAA1495 is a 765 amino acid protein, which contains one CH domain and nine LRR repeats. The function of LRCH2 is still non-known.

Lagerung

Lagerungsbedingungen:
Bei -20°C lagern. Nach dem Versand ein Jahr lang stabil
Lagerungspuffer:
PBS mit 0.02% Natriumazid und 50% Glycerin pH 7.3.
Aliquotieren ist nicht notwendig bei -20°C Lagerung

***** 20ul-Größen enthalten 0.1% BSA**

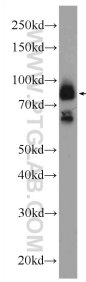
For technical support and original validation data for this product please contact:

T: 1 (888) 4PTGLAB (1-888-478-4522) (toll free in USA), or 1(312) 455-8498 (outside USA)

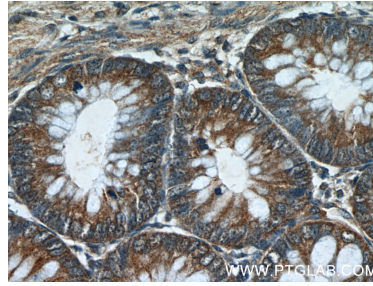
E: proteintech@ptglab.com
W: ptglab.com

This product is exclusively available under Proteintech Group brand and is not available to purchase from any other manufacturer.

Ausgewählte Validierungsdaten



mouse brain tissue were subjected to SDS PAGE followed by western blot with 24866-1-AP (LRCH2 Antibody) at dilution of 1:1500 incubated at room temperature for 1.5 hours.



Immunohistochemical analysis of paraffin-embedded human colon tissue slide using 24866-1-AP (LRCH2 Antibody) at dilution of 1:50 (under 40x lens).