

Nur für Forschungszwecke

# TREX1 Polyklonaler Antikörper

Katalog-Nr.: 24876-1-AP

Vorgestelltes Produkt

2 Publikationen



## Allgemeine Informationen

Katalog-Nr.:  
24876-1-AP

Größe:  
150ul, Konzentration: 750 µg/ml von  
Nanodrop und 347 µg/ml durch die  
Bradford-Methode mit BSA als  
Standard;

Wirt:  
Kaninchen

Isotyp:  
IgG

Immunogen Katalognummer:  
AG18325

GenBank-Zugangsnummer:  
BC023630

GeneID (NCBI):  
11277

Vollständiger Name:  
three prime repair exonuclease 1

Berechnete Masse:  
369 aa, 39 kDa

Beobachtete Masse:  
32-39 kDa

Reinigungsmethode:

Antigen-Affinitätsreinigung

Empfohlene Verdünnungen:

WB 1:500-1:3000  
IP 0.5-4.0 µg für IP und 1:200-1:1000  
für WB

## Anwendungen

Geprüfte Anwendungen:

IP, WB, ELISA

In Publikationen genannte Anwendungen:

WB

Getestete Reaktivität:

Human

Zitierte Arten:

Human

Positivkontrollen:

WB: HeLa-Zellen, HepG2-Zellen

IP: HeLa-Zellen,

## Hintergrundinformationen

TREX1 (three prime repair exonuclease 1), also known as trophoblast expressed 1, CRV, AGS1, AGS5, DRN3, HERN3 or DNase III, is a member of the exonuclease superfamily and belongs to the TREX family. TREX1 may play a role in DNA repair. TREX1 is expressed in thymus, spleen, liver, brain, heart, small intestine and colon. Mutations or defects in the gene encoding TREX1 have been associated with a variety of diseases, including systemic lupus erythematosus, chilblain lupus (CHBL), Aicardi-Goutieres syndrome type 1 (AGS1) and type 5 (AGS5).

## Bemerkenswerte Veröffentlichungen

| Verfasser    | Pubmed ID | Journal                  | Anwendung |
|--------------|-----------|--------------------------|-----------|
| Rie Saito    | 30561700  | J Neuropathol Exp Neurol |           |
| Cason R King | 36798235  | bioRxiv                  | WB        |

## Lagerung

Lagerungsbedingungen:

Bei -20°C lagern. Nach dem Versand ein Jahr lang stabil

Lagerungspuffer:

PBS mit 0.02% Natriumazid und 50% Glycerin pH 7.3.

Aliquotieren ist nicht notwendig bei -20°C Lagerung

\*\*\* 20ul-Größen enthalten 0.1% BSA

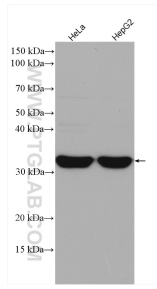
For technical support and original validation data for this product please contact:

T: 1 (888) 4PTGLAB (1-888-478-4522) (toll free  
in USA), or 1(312) 455-8498 (outside USA)

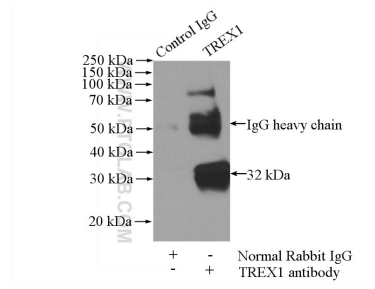
E: proteintech@ptglab.com  
W: ptglab.com

This product is exclusively available under Proteintech Group brand and is not available to purchase from any other manufacturer.

## Ausgewählte Validierungsdaten



Various lysates were subjected to SDS PAGE followed by western blot with 24876-1-AP (TREX1 antibody) at dilution of 1:1500 incubated at room temperature for 1.5 hours.



IP Result of anti-TREX1 (IP:24876-1-AP, 4ug; Detection:24876-1-AP 1:300) with HeLa cells lysate 1200ug.