

Nur für Forschungszwecke

PPP2R3C Polyklonaler Antikörper

Katalog-Nr.: 24877-1-AP



Allgemeine Informationen

Katalog-Nr.: 24877-1-AP	GenBank-Zugangsnummer: BC063438	Reinigungsmethode: Antigen-Affinitätsreinigung
Größe: 150ul, Konzentration: 500 µg/ml von Nanodrop und 320 µg/ml durch die Bradford-Methode mit BSA als Standard;	GeneID (NCBI): 55012	Empfohlene Verdünnungen: WB 1:500-1:1000 IHC 1:20-1:200
Wirt: Kaninchen	Vollständiger Name: protein phosphatase 2 (formerly 2A), regulatory subunit B ^γ , gamma	
Isotyp: IgG	Berechnete Masse: 453 aa, 53 kDa	
Immunogen Katalognummer: AG19282	Beobachtete Masse: 53 kDa	

Anwendungen

Geprüfte Anwendungen: IHC, WB, ELISA	Positivkontrollen: WB : Maushirngewebe, Rattenhirngewebe
Getestete Reaktivität: Human, Maus, Ratte	IHC : humanes Hirngewebe, humanes Magenkrebsgewebe
Hinweis-IHC: Antigenmaskierung mit TE-Puffer pH 9,0 empfohlen. (*) Wahlweise kann die Antigenmaskierung auch mit Citratpuffer pH 6,0 erfolgen.	

Hintergrundinformationen

PPP2R3C (Serine/threonine-protein phosphatase 2A regulatory subunit B^γ subunit gamma) is also named as C14orf10, and G5PR. It may regulate MCM3AP phosphorylation through phosphatase recruitment and play a role in the activation-induced cell death of B-cells. It has 2 isoforms produced by alternative splicing with the molecular weight of 53 kDa and 40 kDa.

Lagerung

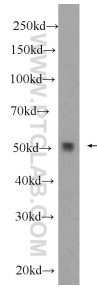
Lagerungsbedingungen:
Bei -20°C lagern. Nach dem Versand ein Jahr lang stabil
Lagerungspuffer:
PBS mit 0.02% Natriumazid und 50% Glycerin pH 7.3.
Aliquotieren ist nicht notwendig bei -20°C Lagerung

***** 20ul-Größen enthalten 0.1% BSA**

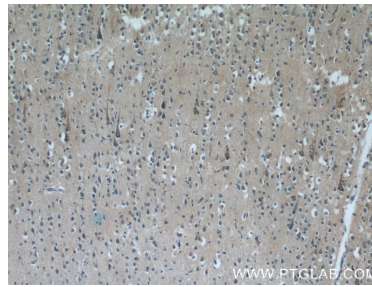
For technical support and original validation data for this product please contact:
T: 1 (888) 4PTGLAB (1-888-478-4522) (toll free in USA), or 1(312) 455-8498 (outside USA)
E: proteintech@ptglab.com
W: ptglab.com

This product is exclusively available under Proteintech Group brand and is not available to purchase from any other manufacturer.

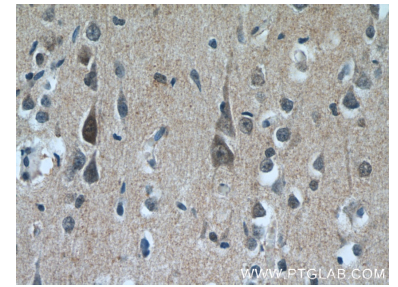
Ausgewählte Validierungsdaten



mouse brain tissue were subjected to SDS PAGE followed by western blot with 24877-1-AP (PPP2R3C Antibody) at dilution of 1:600 incubated at room temperature for 1.5 hours.



Immunohistochemical analysis of paraffin-embedded human brain tissue slide using 24877-1-AP (PPP2R3C Antibody) at dilution of 1:50 (under 10x lens).



Immunohistochemical analysis of paraffin-embedded human brain tissue slide using 24877-1-AP (PPP2R3C Antibody) at dilution of 1:50 (under 40x lens).