

Nur für Forschungszwecke

PTGER4 Polyklonaler Antikörper

Katalog-Nr.: 24895-1-AP

9 Publikationen



Allgemeine Informationen

Katalog-Nr.:
24895-1-AP

Größe:
150ul, Konzentration: 400 µg/ml von
Nanodrop und 267 µg/ml durch die
Bradford-Methode mit BSA als
Standard;

Wirt:
Kaninchen

Isotyp:
IgG

Immunogen Katalognummer:
AG19217

GenBank-Zugangsnummer:
BC101534

GeneID (NCBI):
5734

Vollständiger Name:
prostaglandin E receptor 4 (subtype
EP4)

Berechnete Masse:
488 aa, 53 kDa

Beobachtete Masse:
53 kDa

Reinigungsmethode:

Antigen-Affinitätsreinigung

Empfohlene Verdünnungen:

WB 1:500-1:1000

IHC 1:50-1:500

Anwendungen

Geprüfte Anwendungen:

IHC, WB, ELISA

In Publikationen genannte Anwendungen:

IF, WB

Getestete Reaktivität:

Human, Maus, Ratte

Zitierte Arten:

Human, Maus, Ratte

Hinweis-IHC: Antigendemaskierung mit TE-Puffer pH 9,0 empfohlen. (*) Wahlweise kann die Antigendemaskierung auch mit Citratpuffer pH 6,0 erfolgen.

Positivkontrollen:

WB: Rattenhirngewebe, HL-60-Zellen,
Maushirngewebe

IHC: humanes Prostatahyperplasie-Gewebe,

Hintergrundinformationen

Bemerkenswerte Veröffentlichungen

Verfasser	Pubmed ID	Journal	Anwendung
Kojiro Nakamura	31329160	J Clin Invest	WB
Xingxing Chen	31297954	J Cell Mol Med	WB
Hu Xu	32641583	JCI Insight	WB

Lagerung

Lagerungsbedingungen:

Bei -20°C lagern. Nach dem Versand ein Jahr lang stabil

Lagerungspuffer:

PBS mit 0.02% Natriumazid und 50% Glycerin pH 7.3.

Aliquotieren ist nicht notwendig bei -20°C Lagerung

*** 20ul-Größen enthalten 0.1% BSA

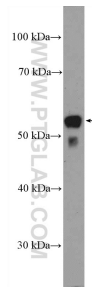
For technical support and original validation data for this product please contact:

T: 1 (888) 4PTGLAB (1-888-478-4522) (toll free
in USA), or 1(312) 455-8498 (outside USA)

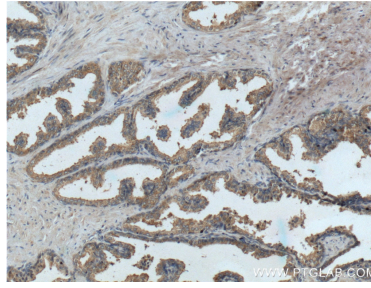
E: proteintech@ptglab.com
W: ptglab.com

This product is exclusively available under Proteintech Group brand and is not available to purchase from any other manufacturer.

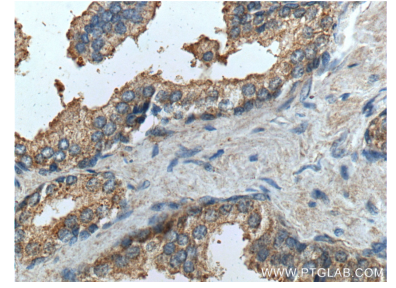
Ausgewählte Validierungsdaten



rat brain tissue were subjected to SDS PAGE followed by western blot with 24895-1-AP (PTGER4 Antibody) at dilution of 1:600 incubated at room temperature for 1.5 hours.



Immunohistochemical analysis of paraffin-embedded human prostate hyperplasia tissue slide using 24895-1-AP (PTGER4 Antibody) at dilution of 1:200 (under 10x lens).



Immunohistochemical analysis of paraffin-embedded human prostate hyperplasia tissue slide using 24895-1-AP (PTGER4 Antibody) at dilution of 1:200 (under 40x lens).