

Nur für Forschungszwecke

# CUX2 Polyklonaler Antikörper

Katalog-Nr.: 24902-1-AP

2 Publikationen



## Allgemeine Informationen

<b>Katalog-Nr.:</b> 24902-1-AP	<b>GenBank-Zugangsnummer:</b> BC151245	<b>Reinigungsmethode:</b> Antigen-Affinitätsreinigung
<b>Größe:</b> 150ul, Konzentration: 700 µg/ml von Nanodrop;	<b>GeneID (NCBI):</b> 23316	<b>Empfohlene Verdünnungen:</b> WB 1:500-1:2000
<b>Wirt:</b> Kaninchen	<b>Vollständiger Name:</b> cut-like homeobox 2	
<b>Isotyp:</b> IgG	<b>Berechnete Masse:</b> 1486 aa, 162 kDa	
<b>Immunogen Katalognummer:</b> AG18809	<b>Beobachtete Masse:</b> 162 kDa	

## Anwendungen

<b>Geprüfte Anwendungen:</b> WB, ELISA	<b>Positivkontrollen:</b> WB: Ratten-Cerebellum-Gewebe,
<b>In Publikationen genannte Anwendungen:</b> IHC, WB	
<b>Getestete Reaktivität:</b> Human, Maus, Ratte	
<b>Zitierte Arten:</b> Maus	

## Hintergrundinformationen

Cut like homeobox 2 (CUX2) also named as, CDP2 or CUTL2, is a 1486 amino acid protein, which contains one homeobox DNA-binding domain and three CUT DNA-binding domains. CUX2 localizes in the nucleus and belongs to the CUT homeobox family. CUX2 may as a transcription factor be involved in neural specification.

## Bemerkenswerte Veröffentlichungen

Verfasser	Pubmed ID	Journal	Anwendung
Benjamin D Weger	30344015	Cell Metab	WB
Debabrata Hazra	35136976	Cereb Cortex	IHC

## Lagerung

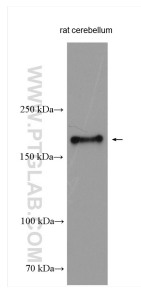
**Lagerungsbedingungen:**  
Bei -20°C lagern. Nach dem Versand ein Jahr lang stabil  
**Lagerungspuffer:**  
PBS mit 0.02% Natriumazid und 50% Glycerin pH 7.3.  
Aliquotieren ist nicht notwendig bei -20°C Lagerung

\*\*\* 20ul-Größen enthalten 0.1% BSA

For technical support and original validation data for this product please contact:  
T: 1 (888) 4PTGLAB (1-888-478-4522) (toll free in USA), or 1(312) 455-8498 (outside USA)  
E: proteintech@ptglab.com  
W: ptglab.com

This product is exclusively available under Proteintech Group brand and is not available to purchase from any other manufacturer.

## Ausgewählte Validierungsdaten



rat cerebellum tissue were subjected to SDS PAGE followed by western blot with 24902-1-AP (CUX2 antibody) at dilution of 1:1000 incubated at room temperature for 1.5 hours.