

Nur für Forschungszwecke

INTU Polyklonaler Antikörper

Katalog-Nr.: 24914-1-AP



Allgemeine Informationen

Katalog-Nr.:
24914-1-AP

Größe:
150ul, Konzentration: 500 µg/ml von
Nanodrop und 273 µg/ml durch die
Bradford-Methode mit BSA als
Standard;

Wirt:
Kaninchen

Isotyp:
IgG

Immunogen Katalognummer:
AG19313

GenBank-Zugangsnummer:
BC130611

GeneID (NCBI):
27152

Vollständiger Name:
inturned planar cell polarity effector
homolog (Drosophila)

Berechnete Masse:
942 aa, 106 kDa

Beobachtete Masse:
80 kDa

Reinigungsmethode:
Antigen-Affinitätsreinigung

Empfohlene Verdünnungen:
WB 1:500-1:2000

Anwendungen

Geprüfte Anwendungen:
WB, ELISA

Getestete Reaktivität:
Human, Maus

Positivkontrollen:

WB: Mauslebergewebe, Mausherzgewebe, Maus-
Skelettmuskelgewebe

Hintergrundinformationen

INTU also named as KIAA1284, PDZD6, and PDZK6 is a 942 amino-acid protein, which belongs to the inturned family. INTU contains a PDZ domain and localizes in cytoplasm. Intu, a tissue-specific PCP effector gene, play a role in the context of skin and hair follicle development. Intu is expressed in both epidermal and dermal cells of the skin.

Lagerung

Lagerungsbedingungen:

Bei -20°C lagern. Nach dem Versand ein Jahr lang stabil

Lagerungspuffer:

PBS mit 0.02% Natriumazid und 50% Glycerin pH 7.3.

Aliquotieren ist nicht notwendig bei -20°C Lagerung

***** 20ul-Größen enthalten 0.1% BSA**

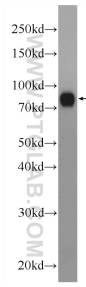
For technical support and original validation data for this product please contact:

T: 1 (888) 4PTGLAB (1-888-478-4522) (toll free
in USA), or 1(312) 455-8498 (outside USA)

E: proteintech@ptglab.com
W: ptglab.com

This product is exclusively available under Proteintech Group brand and is not available to purchase from any other manufacturer.

Ausgewählte Validierungsdaten



mouse liver tissue were subjected to SDS PAGE followed by western blot with 24914-1-AP (INTU Antibody) at dilution of 1:1000 incubated at room temperature for 1.5 hours.