

Nur für Forschungszwecke

# WFDC3 Polyklonaler Antikörper

Katalog-Nr.:24917-1-AP



## Allgemeine Informationen

Katalog-Nr.:  
24917-1-AP

Größe:

150ul, Konzentration: 400 µg/ml von  
Nanodrop und 267 µg/ml durch die  
Bradford-Methode mit BSA als  
Standard;

Wirt:

Kaninchen

Isotyp:

IgG

Immunogen Katalognummer:

AG20207

GenBank-Zugangsnummer:

BC148860

GeneID (NCBI):

140686

Vollständiger Name:

WAP four-disulfide core domain 3

Berechnete Masse:

231 aa, 25 kDa

Reinigungsmethode:

Antigen-Affinitätsreinigung

Empfohlene Verdünnungen:

IHC 1:20-1:200

## Anwendungen

Geprüfte Anwendungen:

IHC, ELISA

Getestete Reaktivität:

Human

**Hinweis-IHC: Antigendemaskierung mit TE-  
Puffer pH 9,0 empfohlen. (\*) Wahlweise  
kann die Antigendemaskierung auch mit  
Citratpuffer pH 6,0 erfolgen.**

Positivkontrollen:

IHC : humanes Pankreasgewebe, humanes  
Hodengewebe

## Hintergrundinformationen

### Lagerung

Lagerungsbedingungen:

Bei -20°C lagern. Nach dem Versand ein Jahr lang stabil

Lagerungspuffer:

PBS mit 0.02% Natriumazid und 50% Glycerin pH 7.3.

Aliquotieren ist nicht notwendig bei -20°C Lagerung

\*\*\* 20ul-Größen enthalten 0.1% BSA

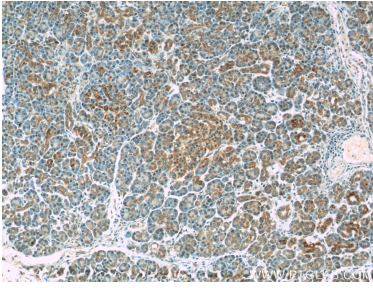
For technical support and original validation data for this product please contact:

T: 1 (888) 4PTGLAB (1-888-478-4522) (toll free  
in USA), or 1(312) 455-8498 (outside USA)

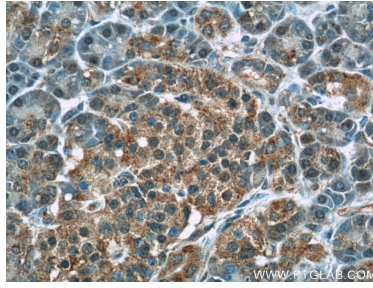
E: proteintech@ptglab.com  
W: ptglab.com

This product is exclusively available under Proteintech  
Group brand and is not available to purchase from any  
other manufacturer.

## Ausgewählte Validierungsdaten



Immunohistochemical analysis of paraffin-embedded human pancreas tissue slide using 24917-1-AP (WFDC3 Antibody) at dilution of 1:50 (under 10x lens).



Immunohistochemical analysis of paraffin-embedded human pancreas tissue slide using 24917-1-AP (WFDC3 Antibody) at dilution of 1:50 (under 40x lens).