

Allgemeine Informationen

Katalog-Nr.:
24931-1-AP

Größe:

150ul, Konzentration: 1000 µg/ml von55133

Nanodrop und 400 µg/ml durch die
Bradford-Methode mit BSA als
Standard;

Wirt:

Kaninchen

Isotyp:

IgG

Immunogen Katalognummer:

AG21661

GenBank-Zugangsnummer:

BC032538

GeneID (NCBI):

55133

Vollständiger Name:

S1 RNA binding domain 1

Berechnete Masse:

995 aa, 112 kDa

Beobachtete Masse:

100-120 kDa

Reinigungsmethode:

Antigen-Affinitätsreinigung

Empfohlene Verdünnungen:

WB 1:200-1:1000

IP 0.5-4.0 µg für IP und 1:200-1:1000
für WB

IHC 1:50-1:500

Anwendungen

Geprüfte Anwendungen:

IHC, IP, WB, ELISA

Getestete Reaktivität:

Human, Maus

**Hinweis-IHC: Antigendemaskierung mit TE-
Puffer pH 9,0 empfohlen. (*) Wahlweise
kann die Antigendemaskierung auch mit
Citratpuffer pH 6,0 erfolgen.**

Positivkontrollen:

WB: Maushodengewebe, Maushirngewebe

IP: Maushirngewebe,

IHC: humanes Hirngewebe,

Hintergrundinformationen

S1 RNA-binding domain-containing protein 1 (SRBD1) is a 995 amino acid protein, which contains one S1 motif domain. SRBD1 is a susceptibility gene for normal tension glaucoma (NTG) and may be involved in cell growth inhibition and apoptosis. Two isoforms of SRBD1 exist due to alternative splicing events, and the gene which encodes SRBD1 maps to human chromosome 2p21.

Lagerung

Lagerungsbedingungen:

Bei -20°C lagern. Nach dem Versand ein Jahr lang stabil

Lagerungspuffer:

PBS mit 0.02% Natriumazid und 50% Glycerin pH 7.3.

Aliquotieren ist nicht notwendig bei -20°C Lagerung

*** 20ul-Größen enthalten 0.1% BSA

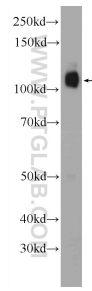
For technical support and original validation data for this product please contact:

T: 1 (888) 4PTGLAB (1-888-478-4522) (toll free
in USA), or 1(312) 455-8498 (outside USA)

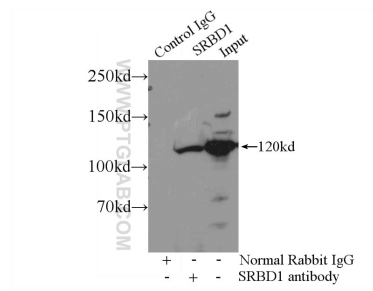
E: proteintech@ptglab.com
W: ptglab.com

This product is exclusively available under Proteintech Group brand and is not available to purchase from any other manufacturer.

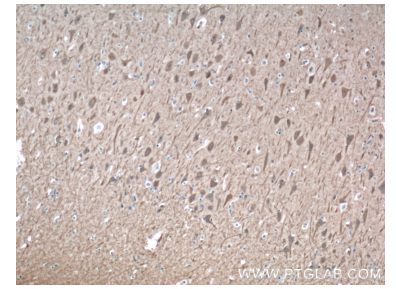
Ausgewählte Validierungsdaten



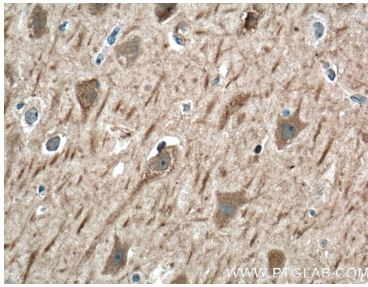
mouse testis tissue were subjected to SDS PAGE followed by western blot with 24931-1-AP (SRBD1 Antibody) at dilution of 1:300 incubated at room temperature for 1.5 hours.



IP Result of anti-SRBD1 (IP:24931-1-AP, 4ug; Detection:24931-1-AP 1:300) with mouse brain tissue lysate 4000ug.



Immunohistochemical analysis of paraffin-embedded human brain tissue slide using 24931-1-AP (SRBD1 Antibody) at dilution of 1:200 (under 10x lens). Heat mediated antigen retrieval with Tris-EDTA buffer (pH 9.0).



Immunohistochemical analysis of paraffin-embedded human brain tissue slide using 24931-1-AP (SRBD1 Antibody) at dilution of 1:200 (under 40x lens). Heat mediated antigen retrieval with Tris-EDTA buffer (pH 9.0).