

Nur für Forschungszwecke

SEC61 Alpha Polyklonaler Antikörper



Katalog-Nr.: 24935-1-AP

2 Publikationen

Allgemeine Informationen

Katalog-Nr.: 24935-1-AP	GenBank-Zugangsnummer: BC026179	Reinigungsmethode: Antigen-Affinitätsreinigung
Größe: 150ul, Konzentration: 500 µg/ml von Nanodrop;	GeneID (NCBI): 55176	Empfohlene Verdünnungen: WB 1:500-1:1000 IF 1:10-1:100
Wirt: Kaninchen	Vollständiger Name: Sec61 alpha 2 subunit (S. cerevisiae)	
Isotyp: IgG	Berechnete Masse: 52 kDa	
Immunogen Katalognummer: AG20779	Beobachtete Masse: 52 kDa	

Anwendungen

Geprüfte Anwendungen: IF, WB, ELISA	Positivkontrollen: WB: Maushirngewebe, HEK-293-Zellen, Mauslebergewebe, U2OS-Zellen IF: HepG2-Zellen,
In Publikationen genannte Anwendungen: CoIP, IF	
Getestete Reaktivität: Human, Maus	
Zitierte Arten: Human, Ratte	

Hintergrundinformationen

The SEC61 complex is a major component of the endoplasmic reticulum (ER) translocation site (PMID: 7720858). This complex is composed of three subunits: SEC61alpha, SEC61beta and SEC61gamma. SEC61alpha is a polytopic integral membrane protein. It is a core component of the ER translocation complex, playing a crucial role in the insertion of secretory and membrane polypeptides into the ER (PMID: 9512475).

Bemerkenswerte Veröffentlichungen

Verfasser	Pubmed ID	Journal	Anwendung
Yuan Wang	32524001	Sci Adv	IF
Angela L. Whittsette	35938049	iScience	CoIP

Lagerung

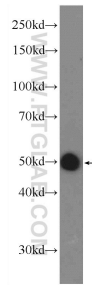
Lagerungsbedingungen:
Bei -20°C lagern. Nach dem Versand ein Jahr lang stabil
Lagerungspuffer:
PBS mit 0.02% Natriumazid und 50% Glycerin pH 7.3.
Aliquotieren ist nicht notwendig bei -20°C Lagerung

*** 20ul-Größen enthalten 0.1% BSA

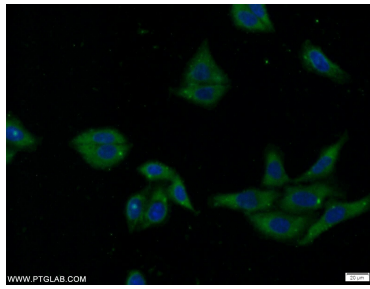
For technical support and original validation data for this product please contact:
T: 1 (888) 4PTGLAB (1-888-478-4522) (toll free in USA), or 1(312) 455-8498 (outside USA)
E: proteintech@ptglab.com
W: ptglab.com

This product is exclusively available under Proteintech Group brand and is not available to purchase from any other manufacturer.

Ausgewählte Validierungsdaten



mouse brain tissue were subjected to SDS PAGE followed by western blot with 24935-1-AP (SEC61alpha antibody at dilution of 1:600 incubated at room temperature for 1.5 hours.



Immunofluorescent analysis of HepG2 cells using 24935-1-AP (SEC61alpha antibody) at dilution of 1:25 and Alexa Fluor 488-conjugated AffiniPure Goat Anti-Rabbit IgG(H+L).