

Nur für Forschungszwecke

SCCPDH Polyklonaler Antikörper

Katalog-Nr.: 24941-1-AP



Allgemeine Informationen

Katalog-Nr.:
24941-1-AP

Größe:
150ul, Konzentration: 650 µg/ml von
Nanodrop und 347 µg/ml durch die
Bradford-Methode mit BSA als
Standard;

Wirt:
Kaninchen

Isotyp:
IgG

Immunogen Katalognummer:
AG11551

GenBank-Zugangsnummer:
BC026185

GeneID (NCBI):
51097

Vollständiger Name:
saccharopine dehydrogenase
(putative)

Berechnete Masse:
429 aa, 47 kDa

Beobachtete Masse:
40-47 kDa

Reinigungsmethode:

Antigen-Affinitätsreinigung

Empfohlene Verdünnungen:

WB 1:500-1:2000
IP 0.5-4.0 µg für IP und 1:200-1:1000
für WB
IF 1:50-1:500

Anwendungen

Geprüfte Anwendungen:

IF, IP, WB, ELISA

Getestete Reaktivität:

Human, Maus

Positivkontrollen:

WB : COLO 320-Zellen, HepG2-Zellen

IP : COLO 320-Zellen,

IF : HepG2-Zellen,

Hintergrundinformationen

Lagerung

Lagerungsbedingungen:

Bei -20°C lagern. Nach dem Versand ein Jahr lang stabil

Lagerungspuffer:

PBS mit 0.02% Natriumazid und 50% Glycerin pH 7.3.

Aliquotieren ist nicht notwendig bei -20°C Lagerung

***** 20ul-Größen enthalten 0.1% BSA**

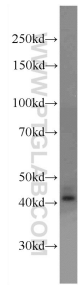
For technical support and original validation data for this product please contact:

T: 1 (888) 4PTGLAB (1-888-478-4522) (toll free
in USA), or 1(312) 455-8498 (outside USA)

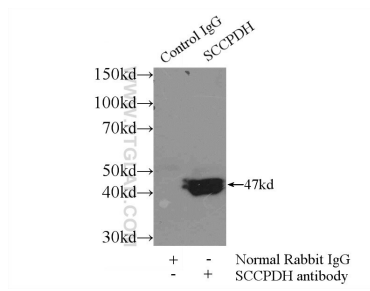
E: proteintech@ptglab.com
W: ptglab.com

This product is exclusively available under Proteintech Group brand and is not available to purchase from any other manufacturer.

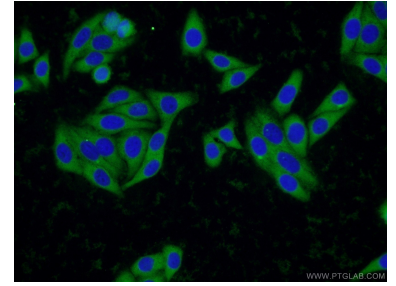
Ausgewählte Validierungsdaten



COLO 320 cells were subjected to SDS PAGE followed by western blot with 24941-1-AP (SCCPDH Antibody) at dilution of 1:1000 incubated at room temperature for 1.5 hours.



IP Result of anti-SCCPDH (IP:24941-1-AP, 3ug; Detection:24941-1-AP 1:300) with COLO 320 cells lysate 1700ug.



Immunofluorescent analysis of HepG2 cells using 24941-1-AP (SCCPDH antibody) at dilution of 1:50 and Alexa Fluor 488-conjugated AffiniPure Goat Anti-Rabbit IgG(H+L).