

Nur für Forschungszwecke

GPR111 Polyklonaler Antikörper

Katalog-Nr.: 24965-1-AP

1 Publikationen



Allgemeine Informationen

Katalog-Nr.:
24965-1-AP

Größe:
150ul, Konzentration: 800 µg/ml von
Nanodrop und 333 µg/ml durch die
Bradford-Methode mit BSA als
Standard;

Wirt:
Kaninchen

Isotyp:
IgG

Immunogen Katalognummer:
AG21705

GenBank-Zugangsnummer:
BC157025

GeneID (NCBI):
222611

Vollständiger Name:
G protein-coupled receptor 111

Berechnete Masse:
708 aa, 79 kDa

Reinigungsmethode:

Antigen-Affinitätsreinigung

Empfohlene Verdünnungen:

IHC 1:50-1:500

Anwendungen

Geprüfte Anwendungen:

IHC, ELISA

In Publikationen genannte Anwendungen:

IF

Getestete Reaktivität:

Human

Zitierte Arten:

Maus

Hinweis-IHC: Antigendemaskierung mit TE-Puffer pH 9,0 empfohlen. (*) Wahlweise kann die Antigendemaskierung auch mit Citratpuffer pH 6,0 erfolgen.

Positivkontrollen:

IHC: humanes Hirngewebe, humanes Cerebellum-Gewebe

Hintergrundinformationen

Bemerkenswerte Veröffentlichungen

Verfasser

Yuta Chiba

Pubmed ID

36929047

Journal

FASEB J

Anwendung

IF

Lagerung

Lagerungsbedingungen:

Bei -20°C lagern. Nach dem Versand ein Jahr lang stabil

Lagerungspuffer:

PBS mit 0.02% Natriumazid und 50% Glycerin pH 7.3.

Aliquotieren ist nicht notwendig bei -20°C Lagerung

*** 20ul-Größen enthalten 0.1% BSA

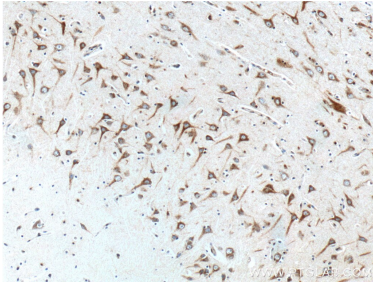
For technical support and original validation data for this product please contact:

T: 1 (888) 4PTGLAB (1-888-478-4522) (toll free
in USA), or 1(312) 455-8498 (outside USA)

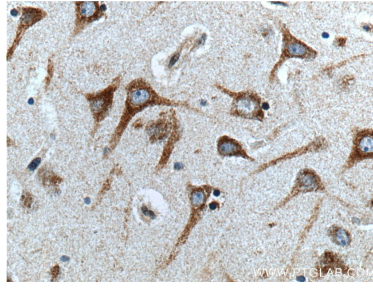
E: proteintech@ptglab.com
W: ptglab.com

This product is exclusively available under Proteintech Group brand and is not available to purchase from any other manufacturer.

Ausgewählte Validierungsdaten



Immunohistochemical analysis of paraffin-embedded human brain tissue slide using 24965-1-AP (GPR111 Antibody) at dilution of 1:100 (under 10x lens).



Immunohistochemical analysis of paraffin-embedded human brain tissue slide using 24965-1-AP (GPR111 Antibody) at dilution of 1:100 (under 40x lens).