

Nur für Forschungszwecke

# KHDC3L Polyklonaler Antikörper

Katalog-Nr.: 24989-1-AP



## Allgemeine Informationen

<b>Katalog-Nr.:</b> 24989-1-AP	<b>GenBank-Zugangsnummer:</b> BC137160	<b>Reinigungsmethode:</b> Antigen-Affinitätsreinigung
<b>Größe:</b> 150ul, Konzentration: 1000 µg/ml von154288 Nanodrop und 467 µg/ml durch die Bradford-Methode mit BSA als Standard;	<b>GeneID (NCBI):</b> 154288	<b>Empfohlene Verdünnungen:</b> WB 1:500-1:1000 IHC 1:20-1:200 IF 1:10-1:100
<b>Wirt:</b> Kaninchen	<b>Vollständiger Name:</b> chromosome 6 open reading frame 221	
<b>Isotyp:</b> IgG	<b>Berechnete Masse:</b> 217 aa, 24 kDa	
<b>Immunogen Katalognummer:</b> AG21790	<b>Beobachtete Masse:</b> 21-24 kDa	

## Anwendungen

<b>Geprüfte Anwendungen:</b> IF, IHC, WB, ELISA	<b>Positivkontrollen:</b>
<b>Getestete Reaktivität:</b> Human	<b>WB:</b> humanes Hodengewebe, <b>IHC:</b> humanes Leberkarzinomgewebe, <b>IF:</b> HepG2-Zellen,
<b>Hinweis-IHC: Antigenmaskierung mit TE-Puffer pH 9,0 empfohlen. (*) Wahlweise kann die Antigenmaskierung auch mit Citratpuffer pH 6,0 erfolgen.</b>	

## Hintergrundinformationen

KHDC3L (also known as Filia and ES cell-associated transcript1 [Ecat1]) as a key regulator in safeguarding the genomic stability of mouse early embryonic cells. KHDC3L is critical in preventing the replication associated DNA DSBs in epiblast cells (PMID: 29125140). Importantly, by analyzing KHDC3L mutations causes recurrent pregnancy loss by inducing genomic instability of human early embryonic cells (PMID: 31609975).

## Lagerung

**Lagerungsbedingungen:**  
Bei -20°C lagern. Nach dem Versand ein Jahr lang stabil  
**Lagerungspuffer:**  
PBS mit 0.02% Natriumazid und 50% Glycerin pH 7.3.  
**Aliquotieren ist nicht notwendig bei -20°C Lagerung**

**\*\*\* 20ul-Größen enthalten 0.1% BSA**

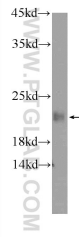
For technical support and original validation data for this product please contact:

T: 1 (888) 4PTGLAB (1-888-478-4522) (toll free in USA), or 1(312) 455-8498 (outside USA)

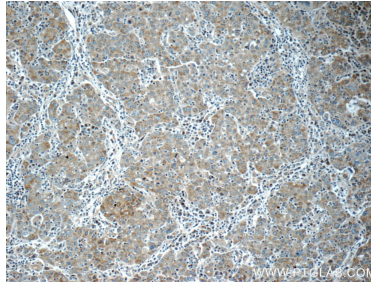
E: proteintech@ptglab.com  
W: ptglab.com

**This product is exclusively available under Proteintech Group brand and is not available to purchase from any other manufacturer.**

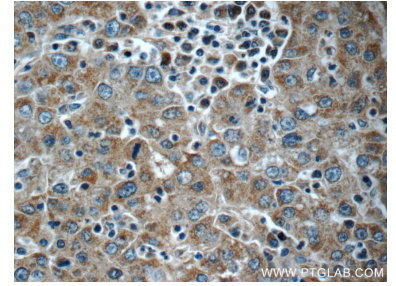
## Ausgewählte Validierungsdaten



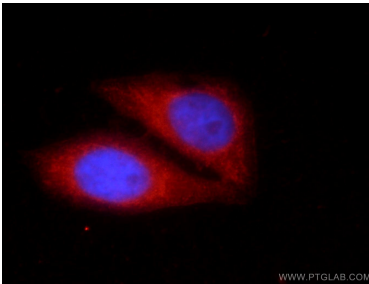
human testis tissue was subjected to SDS PAGE followed by western blot with 24989-1-AP (KHDC3L antibody at dilution of 1:600 incubated at room temperature for 1.5 hours.



Immunohistochemical analysis of paraffin-embedded human liver cancer tissue slide using 24989-1-AP (KHDC3L antibody at dilution of 1:50 (under 10x lens).



Immunohistochemical analysis of paraffin-embedded human liver cancer tissue slide using 24989-1-AP (KHDC3L antibody at dilution of 1:50 (under 40x lens).



Immunofluorescent analysis of HepG2 cells using 24989-1-AP (KHDC3L antibody) at dilution of 1:25 and Rhodamine-Goat anti-Rabbit IgG.