

Nur für Forschungszwecke

RPL22 Polyklonaler Antikörper

Katalog-Nr.: 25002-1-AP

Vorgestelltes Produkt

7 Publikationen



Allgemeine Informationen

Katalog-Nr.:
25002-1-AP

Größe:
150ul, Konzentration: 600 µg/ml von
Nanodrop und 327 µg/ml durch die
Bradford-Methode mit BSA als
Standard;

Wirt:
Kaninchen

Isotyp:
IgG

Immunogen Katalognummer:
AG21851

GenBank-Zugangsnummer:
BC058887

GeneID (NCBI):
6146

Vollständiger Name:
ribosomal protein L22

Berechnete Masse:
15 kDa

Beobachtete Masse:
15-18 kDa

Reinigungsmethode:

Antigen-Affinitätsreinigung

Empfohlene Verdünnungen:

WB 1:500-1:1000
IP 0.5-4.0 µg für IP und 1:500-1:1000
für WB
IF 1:20-1:200

Anwendungen

Geprüfte Anwendungen:

IF, IP, WB, ELISA

In Publikationen genannte Anwendungen:

IF, IP, WB

Getestete Reaktivität:

Human

Zitierte Arten:

Human, Maus

Positivkontrollen:

WB: A431-Zellen, HeLa-Zellen, HepG2-Zellen, Jurkat-Zellen

IP: A431-Zellen,

IF: HeLa-Zellen,

Hintergrundinformationen

Bemerkenswerte Veröffentlichungen

Verfasser	Pubmed ID	Journal	Anwendung
Naomi R Genuth	36123354	Nat Commun	WB
Yujuan Fu	36282216	J Cell Biol	WB
Suman Rimal	34663454	Acta Neuropathol Commun	WB, IP, IF

Lagerung

Lagerungsbedingungen:

Bei -20°C lagern. Nach dem Versand ein Jahr lang stabil

Lagerungspuffer:

PBS mit 0.02% Natriumazid und 50% Glycerin pH 7.3.

Aliquotieren ist nicht notwendig bei -20°C Lagerung

*** 20ul-Größen enthalten 0.1% BSA

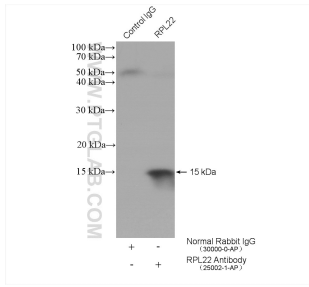
For technical support and original validation data for this product please contact:

T: 1 (888) 4PTGLAB (1-888-478-4522) (toll free
in USA), or 1(312) 455-8498 (outside USA)

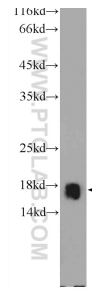
E: proteintech@ptglab.com
W: ptglab.com

This product is exclusively available under Proteintech Group brand and is not available to purchase from any other manufacturer.

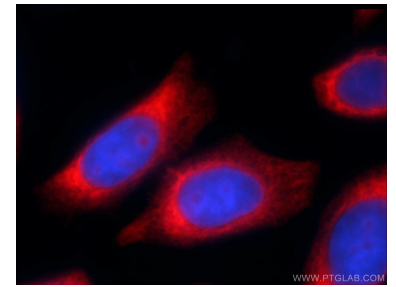
Ausgewählte Validierungsdaten



IP result of anti-RPL22 (IP:25002-1-AP, 4 μ g;
Detection:25002-1-AP 1:500) with A431 cells lysate
1920 μ g.



A431 cells were subjected to SDS PAGE followed by
western blot with 25002-1-AP (RPL22 Antibody) at
dilution of 1:600 incubated at room temperature for
1.5 hours.



Immunofluorescent analysis of HeLa cells using
25002-1-AP (RPL22 antibody) at dilution of 1:50 and
Rhodamine-Goat anti-Rabbit IgG.