

Nur für Forschungszwecke

PIPPIN Polyklonaler Antikörper

Katalog-Nr.: 25013-1-AP



Allgemeine Informationen

Katalog-Nr.:
25013-1-AP

Größe:

150ul, Konzentration: 1000 µg/ml von 27254

Nanodrop und 493 µg/ml durch die Bradford-Methode mit BSA als Standard;

Wirt:

Kaninchen

Isotyp:

IgG

Immunogen Katalognummer:

AG16216

GenBank-Zugangsnummer:

BC067113

GeneID (NCBI):

27254

Vollständiger Name:

cold shock domain containing C2, RNA binding

Berechnete Masse:

153 aa, 17 kDa

Beobachtete Masse:

30 kDa

Reinigungsmethode:

Antigen-Affinitätsreinigung

Empfohlene Verdünnungen:

WB 1:500-1:1000

IHC 1:20-1:200

Anwendungen

Geprüfte Anwendungen:

IHC, WB, ELISA

Getestete Reaktivität:

Human, Maus

Hinweis-IHC: Antigendemaskierung mit TE-Puffer pH 9,0 empfohlen. (*) Wahlweise kann die Antigendemaskierung auch mit Citratpuffer pH 6,0 erfolgen.

Positivkontrollen:

WB: Maushirngewebe,

IHC: humanes Nierengewebe,

Hintergrundinformationen

CSDC2 also termed as PIPPIN or RNA binding protein PIPPin is a 153 amino acid protein, which contains 1 CSD domain. CSDC2 may play a central role in the negative regulation of variant synthesis in the developing brain. CSDC2 modification in response to extracellular stimuli may modulate the regulation of protein synthesis.

Lagerung

Lagerungsbedingungen:

Bei -20°C lagern. Nach dem Versand ein Jahr lang stabil

Lagerungspuffer:

PBS mit 0.02% Natriumazid und 50% Glycerin pH 7.3.

Aliquotieren ist nicht notwendig bei -20°C Lagerung

*** 20ul-Größen enthalten 0.1% BSA

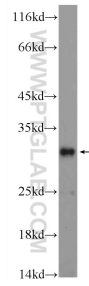
For technical support and original validation data for this product please contact:

T: 1 (888) 4PTGLAB (1-888-478-4522) (toll free in USA), or 1(312) 455-8498 (outside USA)

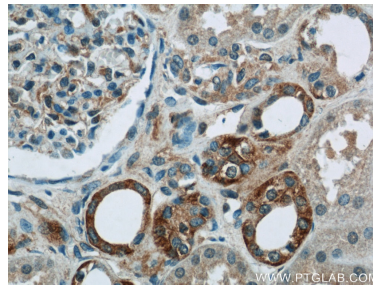
E: proteintech@ptglab.com
W: ptglab.com

This product is exclusively available under Proteintech Group brand and is not available to purchase from any other manufacturer.

Ausgewählte Validierungsdaten



mouse brain tissue were subjected to SDS PAGE followed by western blot with 25013-1-AP (PIPPIN antibody at dilution of 1:600 incubated at room temperature for 1.5 hours.



Immunohistochemical analysis of paraffin-embedded human kidney tissue slide using 25013-1-AP (PIPPIN antibody at dilution of 1:50 (under 40x lens).