

Nur für Forschungszwecke

# hCG Alpha Polyklonaler Antikörper

Katalog-Nr.: 25014-1-AP

3 Publikationen



## Allgemeine Informationen

Katalog-Nr.:  
25014-1-AP

Größe:  
150ul, Konzentration: 650 µg/ml von  
Nanodrop und 360 µg/ml durch die  
Bradford-Methode mit BSA als  
Standard;

Wirt:  
Kaninchen

Isotyp:  
IgG

Immunogen Katalognummer:  
AG17313

GenBank-Zugangsnummer:  
BC020782

GeneID (NCBI):  
1081  
Vollständiger Name:  
glycoprotein hormones, alpha  
polypeptide

Berechnete Masse:  
116 aa, 13 kDa

Beobachtete Masse:  
22 kDa

Reinigungsmethode:  
Antigen-Affinitätsreinigung

Empfohlene Verdünnungen:  
WB 1:1000-1:4000  
IHC 1:1000-1:4000

## Anwendungen

Geprüfte Anwendungen:  
IHC, WB, ELISA

In Publikationen genannte Anwendungen:  
IF, IHC, WB

Getestete Reaktivität:  
Human

Zitierte Arten:  
Human

**Hinweis-IHC: Antigendemaskierung mit TE-  
Puffer pH 9,0 empfohlen. (\*) Wahlweise  
kann die Antigendemaskierung auch mit  
Citratpuffer pH 6,0 erfolgen.**

Positivkontrollen:

WB: JAR-Zellen, humanes Plazenta-Gewebe

IHC: humanes Plazenta-Gewebe,

## Hintergrundinformationen

### Bemerkenswerte Veröffentlichungen

Verfasser	Pubmed ID	Journal	Anwendung
Zhenghao Wu	35101946	J Immunother Cancer	WB,IF
Hua Huang	35521536	iScience	WB
Xiaochun Teng	25867808	J Clin Endocrinol Metab	IHC

## Lagerung

Lagerungsbedingungen:

Bei -20°C lagern. Nach dem Versand ein Jahr lang stabil

Lagerungspuffer:

PBS mit 0.02% Natriumazid und 50% Glycerin pH 7.3.

Aliquotieren ist nicht notwendig bei -20°C Lagerung

\*\*\* 20ul-Größen enthalten 0.1% BSA

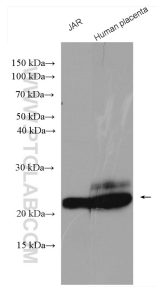
For technical support and original validation data for this product please contact:

T: 1 (888) 4PTGLAB (1-888-478-4522) (toll free  
in USA), or 1(312) 455-8498 (outside USA)

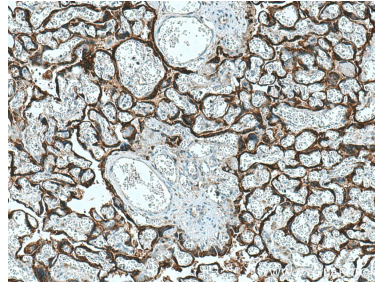
E: proteintech@ptglab.com  
W: ptglab.com

This product is exclusively available under Proteintech  
Group brand and is not available to purchase from any  
other manufacturer.

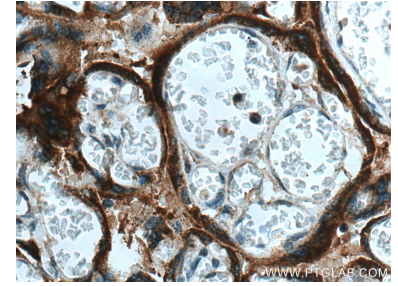
## Ausgewählte Validierungsdaten



Various lysates were subjected to SDS PAGE followed by western blot with 25014-1-AP (hCG alpha antibody) at dilution of 1:2000 incubated at room temperature for 1.5 hours.



Immunohistochemical analysis of paraffin-embedded human placenta tissue slide using 25014-1-AP (hCG Alpha antibody) at dilution of 1:2000 (under 10x lens). Heat mediated antigen retrieval with Tris-EDTA buffer (pH 9.0).



Immunohistochemical analysis of paraffin-embedded human placenta tissue slide using 25014-1-AP (hCG Alpha antibody) at dilution of 1:2000 (under 40x lens). Heat mediated antigen retrieval with Tris-EDTA buffer (pH 9.0).