

Nur für Forschungszwecke

SUMF1 Polyklonaler Antikörper

Katalog-Nr.: 25015-1-AP



Allgemeine Informationen

Katalog-Nr.:
25015-1-AP

Größe:
150ul, Konzentration: 350 µg/ml von
Nanodrop und 220 µg/ml durch die
Bradford-Methode mit BSA als
Standard;

Wirt:
Kaninchen

Isotyp:
IgG

Immunogen Katalognummer:
AG19998

GenBank-Zugangsnummer:
BC121122

GeneID (NCBI):
285362

Vollständiger Name:
sulfatase modifying factor 1

Berechnete Masse:
374 aa, 41 kDa

Beobachtete Masse:
45-50 kDa

Reinigungsmethode:
Antigen-Affinitätsreinigung

Empfohlene Verdünnungen:
WB 1:500-1:2000

Anwendungen

Geprüfte Anwendungen:
WB, ELISA

Getestete Reaktivität:
Human, Maus

Positivkontrollen:

WB: Mausebergewebe,

Hintergrundinformationen

Lagerung

Lagerungsbedingungen:

Bei -20°C lagern. Nach dem Versand ein Jahr lang stabil

Lagerungspuffer:

PBS mit 0.02% Natriumazid und 50% Glycerin pH 7.3.

Aliquotieren ist nicht notwendig bei -20°C Lagerung

*** 20ul-Größen enthalten 0.1% BSA

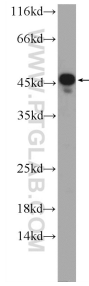
For technical support and original validation data for this product please contact:

T: 1 (888) 4PTGLAB (1-888-478-4522) (toll free
in USA), or 1(312) 455-8498 (outside USA)

E: proteintech@ptglab.com
W: ptglab.com

This product is exclusively available under Proteintech Group brand and is not available to purchase from any other manufacturer.

Ausgewählte Validierungsdaten



mouse liver tissue were subjected to SDS PAGE followed by western blot with 25015-1-AP (SUMF1 Antibody) at dilution of 1:1000 incubated at room temperature for 1.5 hours.