

Nur für Forschungszwecke

# LRCH1 Polyklonaler Antikörper

Katalog-Nr.: 25017-1-AP



## Allgemeine Informationen

Katalog-Nr.:  
25017-1-AP

Größe:  
150ul, Konzentration: 850 µg/ml von  
Nanodrop und 333 µg/ml durch die  
Bradford-Methode mit BSA als  
Standard;

Wirt:  
Kaninchen

Isotyp:  
IgG

Immunogen Katalognummer:  
AG18728

GenBank-Zugangsnummer:  
BC112937

GeneID (NCBI):  
23143

Vollständiger Name:  
leucine-rich repeats and calponin  
homology (CH) domain containing 1

Berechnete Masse:  
728 aa, 80 kDa

Beobachtete Masse:  
85-95 kDa

Reinigungsmethode:  
Antigen-Affinitätsreinigung

Empfohlene Verdünnungen:  
WB 1:500-1:2000  
IP 0.5-4.0 µg für IP und 1:200-1:1000  
für WB  
IHC 1:50-1:500  
IF 1:10-1:100

## Anwendungen

Geprüfte Anwendungen:  
IF, IHC, IP, WB, ELISA

Getestete Reaktivität:  
Human

**Hinweis-IHC: Antigendemaskierung mit TE-Puffer pH 9,0 empfohlen. (\*) Wahlweise kann die Antigendemaskierung auch mit Citratpuffer pH 6,0 erfolgen.**

Positivkontrollen:

WB: HeLa-Zellen,

IP: HeLa-Zellen,

IHC: Maus-Cerebellum-Gewebe,

IF: MCF-7-Zellen,

## Hintergrundinformationen

LRCH1, also named as CHDC1 or Neuronal protein 81, is a 728 amino acid protein, which contains one CH domain and nine LRR repeats. The molecular weight of LRCH1 is 81 kDa and it contains phosphorylation modified residues. we detected a 85-95 kDa protein by western blot. The function of LRCH1 is still non-known.

## Lagerung

Lagerungsbedingungen:

Bei -20°C lagern. Nach dem Versand ein Jahr lang stabil

Lagerungspuffer:

PBS mit 0.02% Natriumazid und 50% Glycerin pH 7.3.

Aliquotieren ist nicht notwendig bei -20°C Lagerung

\*\*\* 20ul-Größen enthalten 0.1% BSA

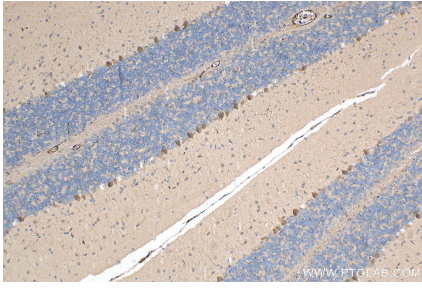
For technical support and original validation data for this product please contact:

T: 1 (888) 4PTGLAB (1-888-478-4522) (toll free  
in USA), or 1(312) 455-8498 (outside USA)

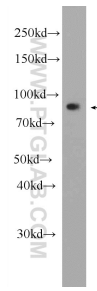
E: proteintech@ptglab.com  
W: ptglab.com

This product is exclusively available under Proteintech Group brand and is not available to purchase from any other manufacturer.

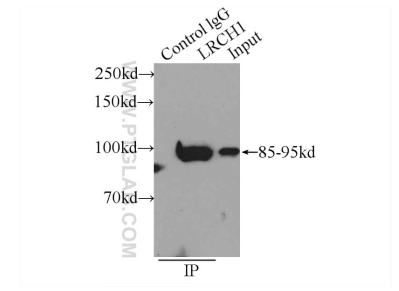
## Ausgewählte Validierungsdaten



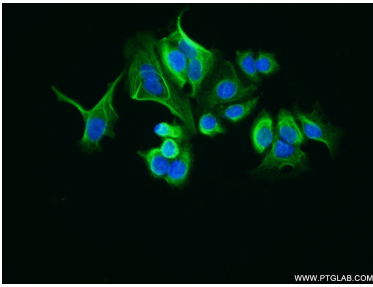
Immunohistochemical analysis of paraffin-embedded mouse cerebellum tissue slide using 25017-1-AP (LRCH1 antibody) at dilution of 1:200 (under 10x lens). Heat mediated antigen retrieval with Tris-EDTA buffer (pH 9.0).



HeLa cells were subjected to SDS PAGE followed by western blot with 25017-1-AP (LRCH1 Antibody) at dilution of 1:1000 incubated at room temperature for 1.5 hours.



IP Result of anti-LRCH1 (IP:25017-1-AP, 4ug; Detection:25017-1-AP 1:300) with HeLa cells lysate 1600ug.



Immunofluorescent analysis of MCF-7 cells using 25017-1-AP (LRCH1 antibody) at dilution of 1:25 and Alexa Fluor 488-conjugated AffiniPure Goat Anti-Rabbit IgG(H+L).