

Nur für Forschungszwecke

NWD1 Polyklonaler Antikörper

Katalog-Nr.: 25025-1-AP

1 Publikationen



Allgemeine Informationen

Katalog-Nr.:
25025-1-AP

Größe:

150ul, Konzentration: 450 µg/ml von Nanodrop und 213 µg/ml durch die Bradford-Methode mit BSA als Standard;

Wirt:

Kaninchen

Isotyp:

IgG

Immunogen Katalognummer:
AG21754

GenBank-Zugangsnummer:

BC117698

GeneID (NCBI):

284434

Vollständiger Name:

NACHT and WD repeat domain containing 1

Berechnete Masse:

1564 aa, 175 kDa

Beobachtete Masse:

77 kDa

Reinigungsmethode:

Antigen-Affinitätsreinigung

Empfohlene Verdünnungen:

WB 1:500-1:1000

IF 1:20-1:200

Anwendungen

Geprüfte Anwendungen:

IF, WB, ELISA

In Publikationen genannte Anwendungen:

WB

Getestete Reaktivität:

Human, Maus

Zitierte Arten:

Human

Positivkontrollen:

WB : SH-SY5Y-Zellen, HepG2-Zellen, Maushirngewebe

IF : HepG2-Zellen,

Hintergrundinformationen

NWD1 also named as NWD1 Ens or NACHT and WD repeat domain containing 1 is a 1564 amino acid protein, which contains 1 NACHT domain and 13 WD repeat. The molecular weight of NWD1 was detected by western blot. The result shows that the molecular weight of NWD1 is 77 kDa., but NWD1 is a 174 kDa protein according to UniProt. The function of NWD1 is still non-known, meanwhile the molecular weight of NWD1 is still remained to be confirmed.

Bemerkenswerte Veröffentlichungen

Verfasser

Pubmed ID

Journal

Anwendung

Qin Yang

31474551

EBioMedicine

WB

Lagerung

Lagerungsbedingungen:

Bei -20°C lagern. Nach dem Versand ein Jahr lang stabil

Lagerungspuffer:

PBS mit 0.02% Natriumazid und 50% Glycerin pH 7.3.

Aliquotieren ist nicht notwendig bei -20°C Lagerung

*** 20ul-Größen enthalten 0.1% BSA

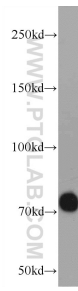
For technical support and original validation data for this product please contact:

T: 1 (888) 4PTGLAB (1-888-478-4522) (toll free in USA), or 1(312) 455-8498 (outside USA)

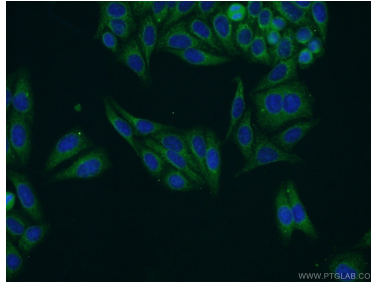
E: proteintech@ptglab.com
W: ptglab.com

This product is exclusively available under Proteintech Group brand and is not available to purchase from any other manufacturer.

Ausgewählte Validierungsdaten



SH-SY5Y cells were subjected to SDS PAGE followed by western blot with 25025-1-AP (NWD1 Antibody) at dilution of 1:600 incubated at room temperature for 1.5 hours.



Immunofluorescent analysis of HepG2 cells using 25025-1-AP (NWD1 antibody) at dilution of 1:50 and Alexa Fluor 488-conjugated AffiniPure Goat Anti-Rabbit IgG(H+L).