

Nur für Forschungszwecke

# RELB Polyklonaler Antikörper

Katalog-Nr.: 25027-1-AP

5 Publikationen



## Allgemeine Informationen

<b>Katalog-Nr.:</b> 25027-1-AP	<b>GenBank-Zugangsnummer:</b> BC028013	<b>Reinigungsmethode:</b> Antigen-Affinitätsreinigung
<b>Größe:</b> 150ul, Konzentration: 700 µg/ml von Nanodrop;	<b>GeneID (NCBI):</b> 5971	<b>Empfohlene Verdünnungen:</b> WB 1:1000-1:6000 IP 0.5-4.0 µg für IP und 1:200-1:1000 für WB
<b>Wirt:</b> Kaninchen	<b>Vollständiger Name:</b> v-rel reticuloendotheliosis viral oncogene homolog B	<b>IHC 1:20-1:200</b> <b>IF 1:10-1:100</b>
<b>Isotyp:</b> IgG	<b>Berechnete Masse:</b> 62 kDa	
<b>Immunogen Katalognummer:</b> AG13824	<b>Beobachtete Masse:</b> 62-65 kDa	

## Anwendungen

<b>Geprüfte Anwendungen:</b> FC, IF, IHC, IP, WB, ELISA	<b>Positivkontrollen:</b> WB : Raji-Zellen, Maus-Thymusgewebe, Ramos-Zellen IP : Raji-Zellen, IHC : humanes Lymphomgewebe, humanes Kolonkarzinomgewebe IF : HeLa-Zellen,
<b>In Publikationen genannte Anwendungen:</b> IF, IHC, WB	
<b>Getestete Reaktivität:</b> Human, Maus	
<b>Zitierte Arten:</b> Human	

**Hinweis-IHC: Antigenmaskierung mit TE-Puffer pH 9,0 empfohlen. (\*) Wahlweise kann die Antigenmaskierung auch mit Citratpuffer pH 6,0 erfolgen.**

## Hintergrundinformationen

RELB, also named as Transcription factor RelB, is a 579 amino acid protein, which contains one RHD domain. RELB localizes in the nucleus and cytoplasm. RELB is a pleiotropic transcription factor which is present in almost all cell types and is involved in many biological processes such as inflammation, immunity, differentiation, cell growth, tumorigenesis and apoptosis.

## Bemerkenswerte Veröffentlichungen

Verfasser	Pubmed ID	Journal	Anwendung
Xinhua Xiao	28906487	Cell Death Dis	WB
Li Chen	32492708	J Clin Endocrinol Metab	WB
Lu Jiang	26192917	Nat Genet	WB, IHC

## Lagerung

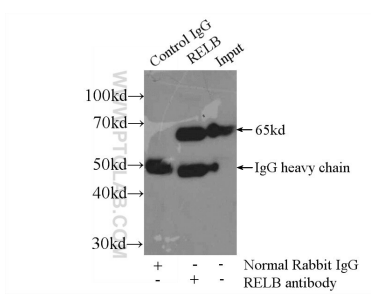
**Lagerungsbedingungen:**  
Bei -20°C lagern. Nach dem Versand ein Jahr lang stabil  
**Lagerungspuffer:**  
PBS mit 0.02% Natriumazid und 50% Glycerin pH 7.3.  
Aliquotieren ist nicht notwendig bei -20°C Lagerung

\*\*\* 20ul-Größen enthalten 0.1% BSA

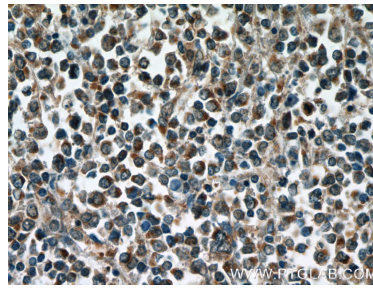
For technical support and original validation data for this product please contact:  
T: 1 (888) 4PTGLAB (1-888-478-4522) (toll free in USA), or 1(312) 455-8498 (outside USA)  
E: proteintech@ptglab.com  
W: ptglab.com

This product is exclusively available under Proteintech Group brand and is not available to purchase from any other manufacturer.

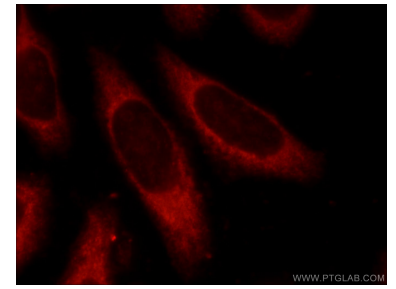
## Ausgewählte Validierungsdaten



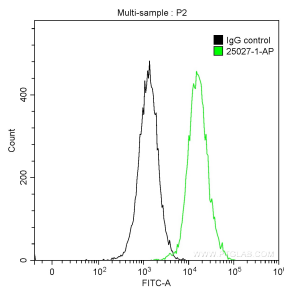
IP Result of anti-RELB (IP:25027-1-AP, 3ug; Detection:25027-1-AP 1:300) with Raji cells lysate 2500ug.



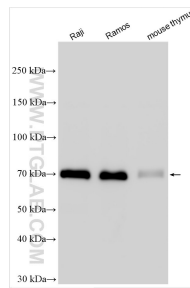
Immunohistochemical analysis of paraffin-embedded human lymphoma tissue slide using 25027-1-AP (RELB Antibody) at dilution of 1:50 (under 40x lens).



Immunofluorescent analysis of HeLa cells using 25027-1-AP (RELB antibody) at dilution of 1:25 and Rhodamine-Goat anti-Rabbit IgG.



1X10<sup>6</sup> Jurkat cells were intracellularly stained with 0.2 ug Anti-Human RELB (25027-1-AP) and CoraLite®488-Conjugated AffiniPure Goat Anti-Rabbit IgG(H+L) at dilution 1:1000 (green), and 0.2 ug Control Antibody. Cells were fixed with 90% MeOH.



Various lysates were subjected to SDS PAGE followed by western blot with 25027-1-AP (RELB antibody) at dilution of 1:3000 incubated at room temperature for 1.5 hours.